



Ceník 2021

Betonové směsi a speciální produkty



Betonárna Frýdek-Místek

Na Zbytkách 83, 738 01 Staré Město
Te.: +420 775 443 963
betonarna.frydekmistek@cemex.com

Betonárna Stonava

areál NKZ, 735 34 Stonava
Te.: +420 606 748 204
betonarna.stonava@cemex.com

Betonárna Třinec

Frydecká (areál TŽ), 739 61 Třinec
Te.: +420 775 732 040
betonarna.trinec@cemex.com

Obchodní zástupce:

Jaroslav Rozkydal
Tel.: +420 721 293 244
jaroslav.rozkydal@cemex.com

Betonárna Šenov

Těšínská 880, 739 34 Ostrava-Šenov
Te.: +420 602 700 071
betonarna.senov@cemex.com

Betonárna Dětmarovice

areál EDĚ, 735 71 Dětmarovice
Te.: +420 723 562 408
betonarna.detmarovice@cemex.com

Betonárna Ostrava-Centrum

areál Eurovia, Frýdlantská 3207,
702 00 Ostrava
Te.: +420 724 258 797
betonarna.ostrava@cemex.com

Betonárna Ostrava – Mariánské Hory

Mariánskohorská, 709 00,
Ostrava - Mariánské Hory
Te.: +420 773 758 878
betonarna.marianskehory@cemex.com

Obchodní zástupce:

Přemysl Kubín
Tel.: + 420 724 806 556
premysl.kubin@cemex.com

Vybrané speciální produkty
z portfolia CEMEX
v České republice:

ANHYLEVEL
CEMLEVEL
COMPACTON
DURBET
PERVIA
POROFLOW
READYMALT



CENTRÁLNÍ DISPEČINK BETONÁREN: +420 596 539 520

Betony podle ČSN EN 206+A1 a ČSN P 73 2404

Pevnostní třída	Stupně vlivu prostředí	S1 D _{max} 22 mm		S3 D _{max} 22 mm		S4 D _{max} 22 mm	
		bez DPH	včetně DPH	bez DPH	včetně DPH	bez DPH	včetně DPH
C 8/10	X0	1 820	2 202	1 870	2 263		
C 12/15	X0	1 950	2 360	2 000	2 420	2 050	2 481
C 16/20	X0, XC1, XC2	2 045	2 474	2 095	2 535	2 145	2 595
C 20/25	X0, XC1, XC2, XC3	2 215	2 680	2 265	2 741	2 315	2 801
C 25/30	X0, XC1, XC2	2 330	2 819	2 380	2 880	2 430	2 940
	XC3, XC4, XD1, XD2, XF1, XA1			2 430	2 940	2 480	3 001
	XA2			2 450	2 965	2 500	3 025
	XF2, XF3			2 700	3 267	2 750	3 328
C 30/37	X0, XC1, XC2			2 590	3 134	2 640	3 194
	XC3, XC4, XD1, XD2, XF1, XA1			2 640	3 194	2 690	3 255
	XA2			2 665	3 225	2 715	3 285
	XD3, XA3			2 750	3 328	2 800	3 388
C 35/45	XF2, XF3, XF4			2 910	3 521	2 960	3 582
	X0, XC1, XC2			2 800	3 388	2 850	3 449
	XC3, XC4, XD1, XD2, XF1, XA1			2 855	3 455	2 905	3 515
	XA2			2 880	3 485	2 930	3 545
C 35/45	XD3, XA3			2 960	3 582	3 010	3 642
	XF2, XF3, XF4			3 120	3 775	3 170	3 836

Pro zajištění max. přesnosti dodávek je nutné objednávky na beton nárokovat do 12:00 hod. předcházejícího dne na dispečinku betonárny.

Betony pro speciální geotechnické práce (piloty a podzemní stěny)

Označení výrobku	Pilota ukládání do suchého prostředí				Označení výrobku	Pilota ukládání do mokrého prostředí*			
	S3 D _{max} 22 mm		S4 D _{max} 22 mm			S3 D _{max} 22 mm		S4 D _{max} 22 mm	
	bez DPH	včetně DPH	bez DPH	včetně DPH		bez DPH	včetně DPH	bez DPH	včetně DPH
C25/30; XA2; pilota suchá	2 580	3 122	2 630	3 182	C25/30; XA2; pilota mokrá	2 680	3 243	2 730	3 303
C30/37; XA2; pilota suchá	2 650	3 207	2 700	3 267	C30/37; XA2; pilota mokrá	2 750	3 328	2 800	3 388

* pod vodou nebo pod ochranou kapalinou

V případě, že je XA2 vyvoláno síranovou agresivitou, musí být použit síranovzdorný cement SR. Informujte předem betonárnu a konzultujte s technologem.

Stupně konzistence dle ČSN EN 206+A1

KONZISTENCE	
S1	10 až 40
S2	50 až 90
S3	100 až 150
S4	160 až 210
S5	≥ 220



Cementové mazaniny

Označení výrobku	Konzistence	D _{max} 4 mm	bez DPH	včetně DPH	Označení výrobku	Konzistence	D _{max} 4 mm	bez DPH	včetně DPH
CM 5	S1	4	1 695	2 051	CM 15	S1	4	2 050	2 481
	S2	4	1 725	2 087		S2	4	2 085	2 523
CM 7	S1	4	1 805	2 184	CM 20	S1	4	2 145	2 595
	S2	4	1 835	2 220		S2	4	2 175	2 632
CM 10	S1	4	1 910	2 311	CM 25	S1	4	2 330	2 819
	S2	4	1 940	2 347		S2	4	2 360	2 856
CM 12	S1	4	1 980	2 396	CM 30	S1	4	2 450	2 965
	S2	4	2 010	2 432		S2	4	2 485	3 007

ANHYLEVEL

ANHYLEVEL se vyznačuje snadnou zpracovatelností, rychlou pokládkou a vysokou finální pevností. Umožňuje vytvoření dokonale rovné podlahové plochy pod finální nášlapné vrstvy. Minimální výška vrstvy litého potěru ANHYLEVEL je 35 mm, a to i nad rozvody podlahového topení.

ANHYLEVEL Thermio

ANHYLEVEL THERMIO je modifikovaný anhydritový potěr, určený speciálně pro podlahová topení a tenkovrstvé aplikace. Vyniká vysokou tepelnou vodivostí a prováděním již od tloušťky 20 mm.

CEMLEVEL

CEMLEVEL je cementový potěr, který je specifický vysokou teplotou a zároveň minimálním smršťováním při zrání a schnutí. Cementový samonivelační potěr CEMLEVEL nalézá uplatnění hlavně v místech, kde není možné použít anhydritové potěry AnhyLevel, např. z důvodu trvale vlhkého prostředí.

Produkty ANHYLEVEL a CEMLEVEL se vyrábějí pouze na vybraných betonárnách. O dostupnosti se informujte na www.cemex.cz.

POROFLOW CF

POROFLOW CF je litá cementová směs s tepelně izolačním účinkem. Je určena zejména k snadnému a rychlému provedení tepelné izolace a vyrovnání staticky pevného podkladu bez ohledu na velikost a rozsah nerovností nebo výskytu instalačních rozvodů.

Pro aplikace v zimním období a pro aplikace s požadavkem na vyšší pevnost v tlaku prosím žádejte produkty POROFLOW CF řady N, které jsou vhodné pro řady speciálních aplikací (např. zaplnění a stabilizace poškozené kanalizace, sklepních a důlních prostorů).

POROFLOW RF

POROFLOW RF je navržen pro spádování plochých střech a venkovních prostranství. Velikost maximálního dosažitelného spádu se mění v závislosti na použité variantě RF a rozměrech realizovaných ploch.

Malty

READYMALT

READYMALT je hotová cementová zdicí malta se zpracovatelností až 36 hodin, určená k přímému zpracování na stavbě. Optimálně nastavená konzistence pro ložnou tloušťku spáry 7–14 mm. ReadyMalt je dopravován v autodomíchávacích na staveniště, kde je malta ukládána do námi zapůjčených vaniček o objemu 200 l. Vaničky jsou zapůjčeny zdarma s předávacím protokolem na vratnou zálohu uvedenou v ceníku příplatků. Při vrácení poškozené vaničky nebo v případě její ztráty je účtován paušální poplatek 3 000 Kč za každou vaničku.

ANHYLEVEL® – anhydritový litý potěr podle ČSN EN 13813

Označení výrobku	D _{max}	Pevnost v tlaku	Cena v Kč za 1 m ³	
			bez DPH	vč. DPH
ANHYLEVEL 20	4	20 MPa	4 920	5 953
ANHYLEVEL 25	4	25 MPa	5 025	6 080
ANHYLEVEL 30	4	30 MPa	5 230	6 328

ANHYLEVEL® Thermio® – anhydritový litý potěr podle ČSN EN 13813

Označení výrobku	D _{max}	Pevnost v tlaku	Cena v Kč za 1 m ³	
			bez DPH	vč. DPH
ANHYLEVEL Thermio	4	30 MPa	6 665	8 065

CEMLEVEL® – cementový samonivelační potěr podle ČSN EN 13813

Označení výrobku	D _{max}	Pevnost v tlaku	Cena v Kč za 1 m ³	
			bez DPH	vč. DPH
CEMLEVEL 20	8	20 MPa	4 900	5 929
CEMLEVEL 25	8	25 MPa	5 100	6 171
CEMLEVEL 30	8	30 MPa	5 300	6 413

POROFLOW® CF – litá cementová pěna podle PN 01/2017

Označení výrobku	D _{max}	Pevnost v tlaku	Cena v Kč za 1 m ³	
			bez DPH	vč. DPH
CF300 - E	4	min. 0,4 MPa	2 235	2 704
CF400 - E	4	min. 0,4 MPa	2 270	2 747
CF500 - E	4	min. 0,5 MPa	2 300	2 783
CF600 - E	4	min. 0,6 MPa	2 330	2 819
CF250 - N	4	min. 0,3 MPa	2 320	2 807
CF300 - N	4	min. 0,7 MPa	2 340	2 831
CF400 - N	4	min. 0,8 MPa	2 370	2 868
CF500 - N	4	min. 1,0 MPa	2 400	2 904
CF600 - N	4	min. 1,2 MPa	2 430	2 940

POROFLOW® RF – litá cementová pěna podle PN 01/2017

Označení výrobku	D _{max}	Pevnost v tlaku	Cena v Kč za 1 m ³	
			bez DPH	vč. DPH
RF500	4	min. 0,5 MPa	2 330	2 819
RF600	4	min. 0,6 MPa	2 360	2 856
RF750	4	min. 0,9 MPa	2 430	2 940
RF900	4	min. 1,5 MPa	2 495	3 019

READYMALT® – cementová zdicí malta podle ČSN EN 998-2

Označení výrobku	D _{max}	Objemová hmotnost	Pevnost v tlaku	Cena v Kč za 1 m ³	
				bez DPH	vč. DPH
READYMALT 2,5	4	1 500–1 900 (kg/m ³)	min. 2,5 MPa	2 595	3 140
READYMALT 5	4	1 500–1 900 (kg/m ³)	min. 5 MPa	2 665	3 225
READYMALT 10	4	1 500–1 900 (kg/m ³)	min. 10 MPa	2 740	3 315
READYMALT 15	4	1 500–1 900 (kg/m ³)	min. 15 MPa	2 850	3 449

Lehce zhutnitelné a samozhutnitelné betony

COMPACTON

Označení výrobku	Betony COMPACTON® CSN EN 206+A1 a ČSN P 73 2404	Konzistence	D _{max} 16 mm	
			bez DPH	vč. DPH
COM; C 12/15; X0		F6	2 200	2 662
COM; C 16/20; X0		F6	2 295	2 777
COM; C 20/25; XC2	vyhovuje i X0 a XC1	F6	2 465	2 983
COM; C 25/30; XC2	vyhovuje i X0 a XC1	F6	2 580	3 122

Samozhutnitelné betony COMPACTON® SCC

Označení výrobku	Betony COMPACTON® SCC CSN EN 206+A1 a ČSN P 73 2404	Konzistence	D _{max} 16 mm	
			bez DPH	vč. DPH
SCC; C 25/30; XC2	vyhovuje i X0 a XC1	SF2	2 780	3 364
SCC; C 25/30; XA2	vyhovuje i X0, XC1-4, XD1-2, XA1	SF2	2 850	3 449
SCC; C 30/37; XF1	vyhovuje i X0, XC1-4, XD1-2, XA1-2	SF2	3 040	3 678
SCC; C 35/45; XD3	vyhovuje i X0, XC1-4, XD1-2, XA1-2, XF1	SF2	3 360	4 066

Betony pro průmyslové podlahy

DURBET

DURBET je betonová směs určená pro průmyslové podlahy jejichž povrch může být zušlechťován vrypovými materiály a strojním hlazením. Je vyrobena dle receptury zaručující lepší čerpatelnost a zpracovatelnost. Betonová směs může být doplněná a dodána včetně rozptýlené ocelové nebo polypropylenové výztuže.

Pro průmyslové podlahy podle ČSN EN 206+A1 a ČSN P 73 2404

Označení výrobku	Vlastnosti	S3 D _{max} 22 mm		S4 D _{max} 22 mm	
		bez DPH	včetně DPH	bez DPH	včetně DPH
DURBET; C20/25	X0, XC1-3	2 365	2 862	2 415	2 922
DURBET; C25/30	X0, XC1-3	2 535	3 067	2 585	3 128
DURBET; C30/37	X0, XC1-4, XD1-2, XA1-XA2, XF1	2 745	3 321	2 795	3 382

Drenážní beton

PERVIA

PERVIA BASE je vodopropustná betonová směs k provádění venkovních podkladních vrstev s vysokou drenážní schopností. Vhodná jako podklad sportovních povrchů, dlažeb, kamenných koberců apod.

PERVIA TOP je vodopropustná betonová směs se zvýšenou pevností a odolností. Určená k realizaci finálních vrstev komunikací, parkovacích ploch, cyklostezek, chodníků apod. s požadavkem na hospodaření s dešťovými vodami.

Označení výrobku	D _{max}	Pevnost v tlaku	Mezerovitost	Cena v Kč za 1 m ³	
				bez DPH	včetně DPH
Pervia Base	8	min 15 MPa	20-35%	2 665	3 225
Pervia Top	8	min 25 MPa	18-25%	2 975	3 600

Materiály na cesty a silnice

Silniční vrstvy (alternativně C 30/37 XF3, XF4)

Označení výrobku	Konzistence	Cena v Kč za 1 m ³	
		bez DPH	včetně DPH
CB III	-	2 885	3 491

Cementopopílkové suspenze

Označení výrobku	Konzistence	Cena v Kč za 1 m ³	
		bez DPH	včetně DPH
PSu; C0,8/1 (CPS 1)	-	1 900	2 299
PSu; C1,5/2 (CPS 2)	-	2 020	2 444
PSu; C4/5 (CPS 5)	-	2 155	2 608

Mezerovitý beton

Označení výrobku	D _{max}	Konzistence	Cena v Kč za 1 m ³	
			bez DPH	včetně DPH
MCB8	22	S1	1 745	2 111

Prolévané vrstvy

Označení výrobku	D _{max}	Konzistence	Cena v Kč za 1 m ³	
			bez DPH	včetně DPH
ŠCM	4	S3	1 765	2 136
KAPS I; C6/8	4	S5	1 675	2 027

Stabilizační podklady

Označení výrobku	D _{max}	Konzistence	Cena v Kč za 1 m ³	
			bez DPH	včetně DPH
SC; C1,5/2	22	S1	1 460	1 767
SC; C3/4	22	S1	1 490	1 803
SC; C5/6	22	S1	1 520	1 839
SC; C8/10	22	S1	1 550	1 876

Ceník příplatků a služeb

Ceník příplatků a služeb			Cena	
			bez DPH	včetně DPH
Příplatky	Příplatek z celkové fakturace za dodávku zboží, dopravu a čerpání	v noci (od 18:00 do 6:00 hod.)	+ 5 %	
		v sobotu, v neděli a ve svátky	+ 10 %	
	Zimní opatření – v období od 15. 11.–15. 3.	130 Kč/m ³	157 Kč/m ³	
	Environmentální poplatek (za náklady spojené s trvalou udržitelností a environmentálním řízením našich provozů)	10 Kč/m ³	12 Kč/m ³	
	Výroba z kameniva do 8 mm	95 Kč/m ³	115 Kč/m ³	
	Výroba z kameniva do 16 mm	45 Kč/m ³	54 Kč/m ³	
	Recyklace vráceného betonu	1 500 Kč/m ³	1 815 Kč/m ³	
	Snížení požadovaného množství oproti objednávce o více než 50 % (100 Kč x neodebrané množství v m ³)	100 Kč/m ³	121 Kč/m ³	
	Pozdní objednávka po 12:00 hod. předešlého dne před začátkem betonáže	150 Kč/m ³	182 Kč/m ³	
	Pozdní zrušení objednávky betonáže (po 12:00 hod. před začátkem betonáže)*	500 Kč/m ³	605 Kč/m ³	

Služby	Drátky do betonu (orientační cena dle typu drátků)	35 Kč/kg	42 Kč/kg	
	Přidání polypropylénových vláken do betonu (orientační cena dle typu vláken)	150 Kč/bal	182 Kč/bal	
	Přidání krystalizační přísady do betonu	300 Kč/kg	363 Kč/kg	
	Přidání zpomalující přísady do betonu (orientační cena dle množství zpomalovače)	100 Kč/m ³	121 Kč/m ³	
	Přidání urychlující přísady do betonu (orientační cena dle množství urychlovače)	110 Kč/m ³	133 Kč/m ³	
	Přidání zimní přísady pro výrobu betonů při nízkých a záporných teplotách	do -5°C	110 Kč/m ³	133 Kč/m ³
		pod -5°C	210 Kč/m ³	254 Kč/m ³
	Pronájem pásu na dávkování drátků	1 000 Kč/den	1 210 Kč/den	
	Záloha na maltové vaničky	4 000 Kč/ks	4 840 Kč/ks	
	Vyžádaná přítomnost technologa na stavbě	600 Kč/hod	726 Kč/hod	
Odběr těles na přání zákazníka	750 Kč/ks	982 Kč/ks		

* K příplatku za pozdní zrušení objednávky mohou být naúčtovány i veškeré prokazatelné náklady spojené ze zrušením objednávky.

Technologické poradenství a dozor

Velmi nám záleží na špičkové kvalitě nabízených produktů, a proto jsou vstupní materiály i výroba kontrolovány ve vlastních i v nezávislých laboratořích. Tím jsou vytvořeny předpoklady pro kvalitu a shodu vyráběných betonů. Veškeré naše výrobky splňují ty nejpřísnější technologické normy a závody CEMEX vlastní certifikát managementu kvality ČSN EN 9001:2009, OHSAS 18001 a EMS 14001. Veškeré betonárny mají navíc certifikát systému řízení hospodaření s energií podle ISO 50001.

Technologové naší společnosti jsou připraveni poskytnout pro vaše projekty odborné poradenství a v okamžiku realizace pak formou technologického dozoru průběžně kontrolovat kvalitu dodávaných produktů na stavbě.

Technologický dozor zabezpečuje provádění technologicky náročných betonáží a umožňuje pružně reagovat na případné požadavky zákazníka v průběhu stavby.



Kamenivo

	cena v Kč za 1 tunu		cena v Kč za 1 m ³ *	
	bez DPH	včetně DPH	bez DPH	včetně DPH
Frakce 0-4 mm	455	551	728	881
Frakce 4-8 mm	505	611	808	978
Frakce 8-16 mm	505	611	808	978
Frakce 11-22 mm a 16-22 mm	505	611	808	978

* Cena v Kč za 1 m³ je pouze orientačně přepočtena koeficientem 1,6.

Prodej kameniva může být účtován v tunách nebo za m³ v závislosti na možnostech betonárny.

CEMEX nabízí vysoce kvalitní přírodní kamenivo tříděné i netříděné, písek a zahradní kámen. Na vybraných provozovnách dodáváme i systémem BigBag. Ten slouží pro snazší manipulaci při dodávce veškerého sortimentu kameniva.



CENÍK DOPRAVY BETONOVÝCH SMĚSÍ AUTODOMÍCHAVAČEM

včetně nakládky a vykládky na staveništi do 30 minut

Pásmo	Vzdálenost (betonárna – stavba a zpět)	Sazba za dopravu (Kč/m ³)		Pásmo	Vzdálenost (betonárna – stavba a zpět)	Sazba za dopravu (Kč/m ³)		Pásmo	Vzdálenost (betonárna – stavba a zpět)	Sazba za dopravu (Kč/m ³)	
		bez DPH	vč. DPH			bez DPH	vč. DPH			bez DPH	vč. DPH
5	do 5 km	160	194	28	25–28 km	375	454	60	55–60 km	655	793
8	5–8 km	180	218	30	28–30 km	400	484	65	60–65 km	700	847
10	8–10 km	200	242	33	30–33 km	425	514	70	65–70 km	745	901
13	10–13 km	225	272	35	33–35 km	450	545	75	70–75 km	790	956
15	13–15 km	250	303	38	35–38 km	475	575	80	75–80 km	835	1 010
18	15–18 km	275	333	40	38–40 km	500	605	85	80–85 km	885	1 071
20	18–20 km	300	363	45	40–45 km	535	647	90	85–90 km	935	1 131
23	20–23 km	325	393	50	45–50 km	575	696	95	90–95 km	985	1 192
25	23–25 km	350	424	55	50–55 km	615	744	100	95–100 km	1 035	1 252

Za každých dalších 5 km bez DPH 45 Kč, včetně DPH 55 Kč. Doprava autodomíchačem je účtována podle skutečně přepravovaného množství. V případě požadavku na dopravu menšího množství je účtováno minimální vytížení 6 m³ (šestinásobek jednotlivé sazby za pásmo). U speciálních produktů: AnhyLevel, CemLevel, Poroflow, Pervia, Readymalt a Compacton je doprava účtována s minimálním vytížením 4 m³ (čtyřnásobek jednotlivé sazby za pásmo).

Ceník příplatků dopravy betonových směsí autodomíchačem		bez DPH	vč. DPH
Prostoj při vykládce delší než 30 min. (Kč/započatá čtvrt hodina)		200	242
Použití autodomíchače s dopravním pásem – sazba je účtována od okamžiku příjezdu vozidla na staveniště do doby jeho odjezdu včetně umytí dopravního pásu (Kč/započatá čtvrt hodina)		400	484
Použití výpustné (přídavné) roury nebo čtvrtého a pátého koryta (Kč/m ³)		45	54

CENÍK VÝKONU ČERPADEL

Čerpadla betonu	Přístavení čerpadla na stavbu a zpět (Kč)		Výkon čerpadla na stavbě od příjezdu do odjezdu (Kč/¼ hod)		Sazba za přečerpaný m ³ (Kč/m ³)		
	Délka výložníku	bez DPH	vč. DPH	bez DPH	vč. DPH	bez DPH	vč. DPH
PUMI*		0	0	515	623	100	121
24 m		2 340	2 831	570	690	-	-
28 m		2 340	2 831	650	787	-	-
32 m		2 340	2 831	675	817	-	-
34 m		2 340	2 831	675	817	25	30
36 m		2 915	3 527	675	817	25	30
39 m		2 915	3 527	730	883	35	42
42 m		2 915	3 527	745	901	45	54
46 m		3 505	4 241	890	1 077	55	67
52 m		smluvní	smluvní	1 040	1 258	65	79
58 m		smluvní	smluvní	1 275	1 543	80	97

Čekání záložního čerpadla se účtuje ve výši 70% z hodinové sazby výkonu požadovaného čerpadla na stavbě.

* Dostupnost PUMI ověřte na dispečinku betonárny.

Stabilní čerpadla	Přístavení čerpadla na stavbu a zpět (Kč)		Výkon čerpadla na stavbě od příjezdu do odjezdu (Kč/¼ hod)		Sazba za přečerpaný m ³ (Kč/m ³)		
	Délka výložníku	bez DPH	vč. DPH	bez DPH	vč. DPH	bez DPH	vč. DPH
Čerpadlo šnekové (AnhyLevel, Poroflow)		1 535	1 857	350	424	45	54
Čerpadlo pístové (CemLevel, D _{max} do 8 mm)		1 755	2 124	480	581	65	79

Příplatky	bez DPH	vč. DPH	Příplatky	bez DPH	vč. DPH
Mytí čerpadla na závodě (kompletní mytí čerpadla, včetně odstranění a recyklace zbytkového betonu na závodě)	2 000	2 420	Čerpání betonu stabilním čerpadlem (Kč/m ³) (při použití kameniva nad 8 mm)	105	127
			Čerpání drátkobetonu (Kč/přečerpaný m ³)**	35	42
Přídavné potrubí (Kč/bm)	115	139	Pozdní zrušení objednávky čerpadla (24 h)	2 500	3 025
Gumová hadice Ø do 75 mm (Kč/bm)	25	30	Zbytečný výjezd čerpadla	5 000	6 050
Gumová hadice Ø nad 75 mm (Kč/bm)	135	163	Použití rozjezdové chemikálie (1 dávka)	300	363

** Minimální průměr potrubí a hadic pro čerpání drátkobetonu je 100 mm

Podmínky pro optimální nasazení a využití čerpadla na staveništi:

1. Přesné informace o požadavku na čerpání a stavu stavby.
2. Příjezdová komunikace musí být dostatečně únosná a sjízdna pro těžká vozidla (hmotnost až 50 t, výška až 4 m).
3. Pevné podloží pro opěrky patky stroje (tlak 35 t/patka).
4. Poskytnutí pracovníků odběratele na manipulaci s přídavným potrubím a jeho následné čištění po ukončení betonáže.

5. Zdroj vody a prostor pro následné umytí čerpadla.

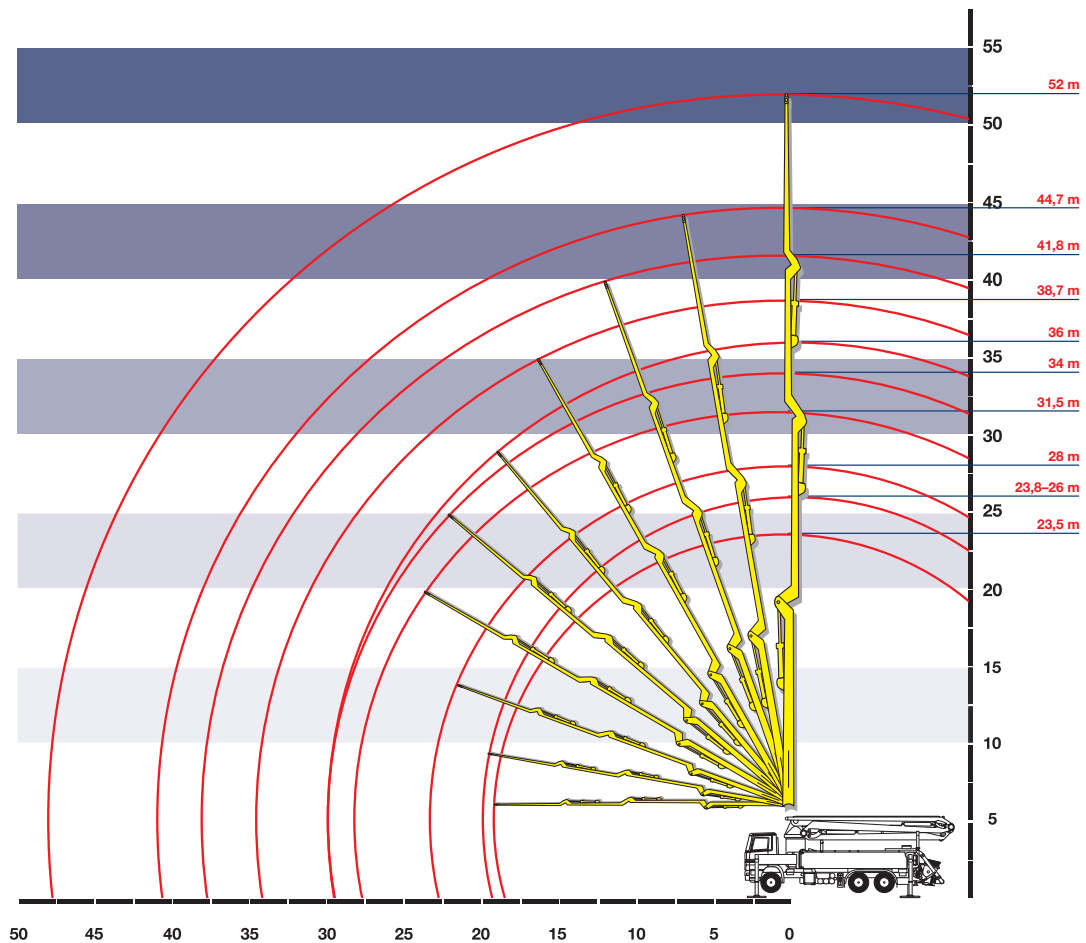
6. Manipulační prostor čerpadla v dostatečné vzdálenosti od elektrických vedení pod proudem (nebo vypojení napětí po dobu betonáže).

7. Povětrnostní podmínky a technické možnosti stroje nejsou v rozporu s požadavky na realizaci zakázky (venkovní teplota nižší než -5 °C, rychlost větru vyšší než 50 km/hod).

8. Pro zajištění včasných a plynulých dodávek doporučujeme objednávat čerpadla alespoň dva dny předem.



Rozměrová tabulka autočerpadel



Typ stroje	Výškový dosah (m)	Boční dosah (m)	Rozbalovací výška (m)	Délka vozidla (m)	Šířka pro rozpatkování (m)	Váha vozidla (t)	Zátěžová síla patky (kN/m ²)
Autodomíhávač s čerpadlem Pumpomix (PUMI), výložníky 24–28 m	23,8/26	19,6/24	7,5	9,5	4	32	190
Mobilní čerpadlo s výložníkem 24 m	23,5	20	5	8,8	5,6	19	150
Mobilní čerpadlo s výložníkem 28 m	28	23,5	6,5	9,9	6,2	24,5	170
Mobilní čerpadlo s výložníkem 32 m	31,5	28	7,5	10	7,5	23,5	175
Mobilní čerpadlo s výložníkem 34 m	34	30	13	10,8	6,2	26	180
Mobilní čerpadlo s výložníkem 36 m	36	30	13	11,3	7	32	185
Mobilní čerpadlo s výložníkem 39 m	38,7	34,7	15	12	8	28	185
Mobilní čerpadlo s výložníkem 42 m	41,8	38	8,6/15	11,4	7,5	34	250
Mobilní čerpadlo s výložníkem 45 m	44,7	40,9	13,4	11,5	8,8	35	270
Mobilní čerpadlo s výložníkem 52 m	52	48,2	20	14	11	48	340

Parametry čerpatelných betonů a speciálních směsí

I. Výložníková čerpadla

Třída betonu: min. C12/15
Konzistence směsi: S3 a vyšší
Velikost kameniva: do D_{max} 22 mm

II. Stabilní čerpadla pístová

Třída betonu: C 12/15 a vyšší, speciální lité směsi
Konzistence směsi: S3/S4 a vyšší
Velikost kameniva: D_{max} 16 mm

III. Stabilní čerpadla šneková

Třída betonu: speciální lité směsi
Konzistence směsi: S4 a vyšší
Velikost kameniva: D_{max} 4 mm

Kamenivo	D_{max} 8 mm	D_{max} 16 mm	D_{max} 22 mm
Ø potrubí	60 mm	100 mm	125 mm

/// PRAVIDLA PRO ZPRACOVÁNÍ VAŠICH OBJEDNÁVEK

1. Dodávku zboží je nutné objednat nejpozději předchozí den před požadovanou dodávkou, a to do 12:00 hod.
2. **Objednávky nad 200 m³** je třeba potvrdit jak písemně, tak telefonicky.
3. **Pozdní objednávku** učiněnou po 12:00 hod. před dnem požadované dodávky nemůžeme garantovat. Pokud však nevyhnutelně potřebujete na další den dodávku, můžeme se na akceptaci pozdní objednávky dohodnout dle aktuálních možností betonárny.
4. V případě potřeby si můžete za příplatek objednat i **betonáž mimo běžnou pracovní dobu** (po 18:00 hod. nebo ve dnech pracovního klidu).
5. Při pozdních zrušení betonáží vzniká mnoho nákladů spojených s přípravou, výrobou a distribucí, proto je pozdní zrušení betonáže zpoplatněné. Za **pozdní zrušení objednávky** se považuje zrušení po 12:00 hod. **předchozího dne** před sjednanou betonáží.

Kompletní seznam služeb a jejich sazeb najdete v ceníku skupiny CEMEX.

Dodávky se řídí platnými Všeobecnými prodejními a dodacími podmínkami skupiny CEMEX, které naleznete na našich internetových stránkách v sekci Obchodní podmínky.

OBJEDNÁVEJTE PŘES DIGITÁLNÍ APLIKACI CEMEX GO - KDYKOLIV A KDEKOLIV



DODÁVKY kdykoliv a kdekoliv



- sledujte přepravu svých dodávek v reálném čase
- podepisujte elektronické potvrzení dodání
- mějte přístup k dodacím listům
- mějte přehled o obchodních podmínkách

OBJEDNÁVKY kdykoliv a kdekoliv



- zadávejte poptávky
- požádejte o založení nového místa dodání
- sledujte stav svých objednávek
- opakujte své objednávky

FAKTURY kdykoliv a kdekoliv



- mějte přístup k fakturám 24/7
- sledujte splatnost faktur
- mějte přehled o kreditním zůstatku
- zadávejte reklamace faktur

CEMEX Czech Republic, s.r.o.

Laurinova 2800/4, 155 00 Praha 5 - Stodůlky, Tel.: +420 257 257 400

CEMEX Malešice s.r.o.

Teplárenská 608/11, 108 00 Praha 10, Tel.: +420 272 081 511



800 11 12 12

www.cemex.cz