



Ceník 2024

Betonové směsi a speciální produkty



Betonárna Kunovice

Osvobození 1 127, 686 04 Kunovice
Tel.: +420 606 748 201
betonarna.kunovice@cemex.com

Betonárna Uherský Brod

Vazová, 688 01 Uherský Brod
Tel.: +420 721 737 222
betonarna.uhbrod@cemex.com

Betonárna Hodonín

Lužická
695 01 Hodonín
Tel.: +420 606 748 202
betonarna.hodonin@cemex.com

Obchodní zástupce:

Jindřich Pavlíček
Tel.: +420 602 761 653
jindrich.pavlicek@cemex.com

Betonárna Otrokovice

Tr. Tomáše Bati 1764,
areál DEZA, a.s., 765 02 Otrokovice
Tel.: +420 602 522 969
betonarna.otrokovice@cemex.com

Betonárna Zlín

K Farmě 606, 763 14 Zlín-Štípa
Tel.: +420 608 464 603
betonarna.zlin@cemex.com

Obchodní zástupce:

Eliška Vrzalová
Tel.: +420 602 539 006
eliska.vrzalova@cemex.com

Betonárna Vsetín

Lhota u Vsetína, 755 01 Vsetín
Tel.: +420 606 724 017
betonarna.vsetin@cemex.com

Betonárna Valašské Meziříčí

Hranická, 757 01 Valašské Meziříčí
Tel.: +420 602 520 071
betonarna.valmez@cemex.com

Betonárna Valašské Klobouky

766 01 Valašské Klobouky - Sychrov
Tel.: +420 724 066 000
betonarna.klobouky@cemex.com

Obchodní zástupce:

Radek Holec
Tel.: +420 778 487 642
radek.holec@cemex.com

Vybrané speciální produkty
z portfolia CEMEX
v České republice:

ANHYLEVEL
CEMLEVEL
COMPACTON
PERVIA
POROFLOW
READYMALT

CENTRÁLNÍ DISPEČINK BETONÁREN: +420 577 120 120
(platný pro vybrané betonárny – informace u obchodního zástupce)



Ceník betonu 2024 Platný od 1. 1. 2024 (ceny v Kč za 1 m³, DPH je účtováno ve výši 21 %)

Betony podle ČSN EN 206+A2 a ČSN P 73 2404

Pevnostní třída	Stupně vlivu prostředí	S1 D _{max} 22 mm		S3 D _{max} 22 mm		S4 D _{max} 22 mm	
		bez DPH	včetně DPH	bez DPH	včetně DPH	bez DPH	včetně DPH
C 8/10	X0	2 525	3 055	2 575	3 116	2 625	3 176
C 12/15	X0	2 690	3 255	2 740	3 315	2 790	3 376
C 16/20	X0, XC1-2	2 860	3 461	2 910	3 521	2 960	3 582
C 20/25	X0, XC1-2	3 060	3 703	3 110	3 763	3 160	3 824
	XC3	3 110	3 763	3 160	3 824	3 210	3 884
C 25/30	X0, XC1-2	3 240	3 920	3 290	3 981	3 340	4 041
C 25/30	XC3-4, XD1-2, XA1, XF1			3 340	4 041	3 390	4 102
	XA2					3 410	4 126
	XF2-3					3 750	4 538
C 30/37	X0, XC1-4, XD1-2, XA1, XF1					3 680	4 453
	XA2					3 700	4 477
	XD3, XA3					3 790	4 586
	XF2-4					4 020	4 864
C 35/45	X0, XC1-4, XD1-2, XA1, XF1					4 010	4 852
	XA2					4 030	4 876
	XD3, XA3					4 120	4 985
	XF2-4					4 330	5 239

Pro zajištění max. přesnosti dodávek je nutné objednávky na beton nárokovat do 12:00 hod. předcházejícího dne na dispečinku betonárny. Zeleně označené betony je možno na vybraných betonárnách dodávat také ve variantě VERTUA s významně sníženou uhlíkovou stopou.

Cementový kompozit

VERTUA RC

Vertua RC je nově vytvořená produktová řada cementových směsí společnosti Cemex, která umožňuje využití recyklovaných stavebních materiálů namísto přírodního kameniva a přitom je schopna v mnoha aplikacích naplnit vysoké standardy kvality a vlastností jako běžný beton.

Vertua® RC – Cementový kompozit – výrobek podle PN 01/2023

Označení výrobku	Stupně vlivu prostředí	Konzistence	Náběh pevnosti	Cena v Kč za 1 m ³
Vertua RC 8/10	X0	S1; S3; S4	28 dní	na dotaz
Vertua RC 12/15	X0	S1; S3; S4	28 dní	na dotaz
Vertua RC 16/20	X0; XC1-2	S1; S3; S4	28 dní	na dotaz
Vertua RC 20/25	X0; XC1-3	S1; S3; S4	28 dní	na dotaz
Vertua RC 25/30	X0; XC1-2	S1; S3; S4	28 dní	na dotaz
Vertua RC 25/30	X0; XC1-3; XD1-2; XA1	S1; S3; S4	28 dní	na dotaz

* v případě zájmu kontaktujte obchodního zástupce pro ověření dostupnosti

Cementové mazaniny

Označení výrobku	Konzistence	D _{max} 4 mm	bez DPH	včetně DPH	Označení výrobku	Konzistence	D _{max} 4 mm	bez DPH	včetně DPH
CM 10	S1	4	2 605	3 152	CM25	S1	4	3 145	3 805
	S2	4	2 655	3 213		S2	4	3 195	3 866
CM 15	S1	4	2 780	3 364	CM30	S1	4	3 370	4 078
	S2	4	2 830	3 424		S2	4	3 420	4 138
CM 20	S1	4	2 940	3 557					
	S2	4	2 990	3 618					

Zeleně označené betony je možno na vybraných betonárnách dodávat také ve variantě VERTUA s významně sníženou uhlíkovou stopou.

Stupně konzistence dle ČSN EN 206+A2

KONZISTENCE	
S1	10 až 40
S2	50 až 90
S3	100 až 150
S4	160 až 210



ANHYLEVEL

ANHYLEVEL se vyznačuje snadnou zpracovatelností, rychlou pokládkou a vysokou finální pevností. Umožňuje vytvoření dokonale rovné podlahové plochy pod finální nášlapné vrstvy. Minimální výška vrstvy litého potěru ANHYLEVEL je 35 mm, a to i nad rozvody podlahového topení.

ANHYLEVEL Heat

ANHYLEVEL HEAT je modifikovaný anhydritový potěr určený pro podlahové topení. Jeho vlastnosti optimalizují a zvyšují topnou účinnost podlahových topení. Vzhledem k vysoké pevnosti je vhodný také k provádění plovoucích podlahových vrstev již od tloušťky 25 mm.

ANHYLEVEL Extranivel

ANHYLEVEL EXTRANIVEL je modifikovaný anhydritový potěr s vysokou rozlivovou schopností a přídržností k podkladu. Je určen k vyrovnávání povrchů podkladů, a to jako připojená vrstva. Doporučená tloušťka aplikované vrstvy je od 10 do 30 mm. Předností tohoto potěru je dlouhá doba zpracovatelnosti, vysoká pevnost a minimální objemová směna při vysychání.

CEMLEVEL

CEMLEVEL je cementový potěr, který je specifický vysokou teplotností a zároveň minimálním smrštěváním při zrání a schnutí. Cementový samonivelační potěr CEMLEVEL nalézá uplatnění hlavně v místech, kde není možné použít anhydritové potěry AnhyLevel, např. z důvodu trvale vlhkého prostředí.

Produkty ANHYLEVEL a CEMLEVEL se vyrábějí pouze na vybraných betonárnách. O dostupnosti se informujte na www.cemex.cz.

POROFLOW CF

POROFLOW CF je litá cementová směs s tepelně izolačním účinkem. Je určena zejména k snadnému a rychlému provedení tepelné izolace a vyrovnání staticky pevného podkladu bez ohledu na velikost a rozsah nerovností nebo výskytu instalačních rozvodů.

Pro aplikace v zimním období a pro aplikace s požadavkem na vyšší pevnost v tlaku prosím žádejte produkty POROFLOW CF ŘADY N, které jsou vhodné pro řady speciálních aplikací (např. zaplnění a stabilizace poškozené kanalizace, sklepních prostorů s požadavkem na tepelné izolační vlastnosti a nízkou objemovou hmotnost).

POROFLOW RF

POROFLOW RF je navržený pro spádování plochých střech a venkovních prostranství. Velikost maximálního dosažitelného spádu se mění v závislosti na použité variantě RF a rozměrech realizované plochy.

POROFLOW VP

Často nedostupnou cementopílkovou suspenzi Psu (CPS) lze ve většině aplikací nahradit pěnobetonem POROFLOW VP. Více informací naleznete na www.poroflow.cz

ANHYLEVEL® – anhydritový litý potěr podle ČSN EN 13813

Označení výrobku	D _{max}	Pevnost v tlaku	Cena v Kč za 1 m ³	
			bez DPH	vč. DPH
ANHYLEVEL 20	4	20 MPa	5 940	7 187
ANHYLEVEL 25	4	25 MPa	6 090	7 369
ANHYLEVEL 30	4	30 MPa	6 290	7 611

ANHYLEVEL® Heat – anhydritový litý potěr dle ČSN EN 13813

Označení výrobku	D _{max}	Pevnost v tlaku	Cena v Kč za 1 m ³	
			bez DPH	vč. DPH
ANHYLEVEL Heat	4	35 MPa	7 720	9 341

ANHYLEVEL® Extranivel – anhydritový litý potěr dle ČSN EN 13813

Označení výrobku	D _{max}	Pevnost v tlaku	Cena v Kč za 1 m ³	
			bez DPH	vč. DPH
ANHYLEVEL Extranivel	4	40 MPa	8 920	10 793

CEMLEVEL® – cementový samonivelační potěr podle ČSN EN 13813

Označení výrobku	D _{max}	Pevnost v tlaku	Cena v Kč za 1 m ³	
			bez DPH	vč. DPH
CEMLEVEL 4-20	4	20 MPa	6 270	7 587
CEMLEVEL 4-25	4	25 MPa	6 420	7 768
CEMLEVEL 4-30	4	30 MPa	6 620	8 010
CEMLEVEL 8-20	8	20 MPa	6 070	7 345
CEMLEVEL 8-25	8	25 MPa	6 220	7 526
CEMLEVEL 8-30	8	30 MPa	6 420	7 768

POROFLOW® CF – litá cementová pěna pro podlahy

Označení výrobku	D _{max}	Objemová hmotnost	Pevnost v tlaku	Cena v Kč za 1 m ³	
				bez DPH	vč. DPH
CF300	4	300 kg/m ³ (+/- 30 kg/m ³)	min. 0,5 MPa	2 930	3 545
CF500	4	500 kg/m ³ (+/- 50 kg/m ³)	min. 1,0 Mpa	2 995	3 624

POROFLOW® IF – litá cementová pěna pro průmyslové podlahy

Označení výrobku	D _{max}	Objemová hmotnost	Pevnost v tlaku	Cena v Kč za 1 m ³	
				bez DPH	vč. DPH
IF600	4	600 kg/m ³ (+/- 50 kg/m ³)	min. 1,5 MPa	3 330	4 029

POROFLOW® RF – litá cementová pěna pro střechy

Označení výrobku	D _{max}	Objemová hmotnost	Pevnost v tlaku	Cena v Kč za 1 m ³	
				bez DPH	vč. DPH
RF500	4	500 kg/m ³ (+/- 50 kg/m ³)	min. 0,5 MPa	3 030	3 666
RF750	4	750 kg/m ³ (+/- 50 kg/m ³)	min. 1,01 MPa	3 210	3 884
RF900	4	900 kg/m ³ (+/- 50 kg/m ³)	min. 1,5 MPa	3 330	4 029

POROFLOW® VP – litá cementová pěna pro zálivky

Označení výrobku	D _{max}	Pevnost v tlaku	Cena v Kč za 1 m ³	
			bez DPH	vč. DPH
VP2	4	min. 2,0 MPa	2 705	3 273
VP5	4	min. 5,0 Mpa	2 850	3 449

Betony pro speciální geotechnické práce (piloty a podzemní stěny)

Označení výrobku	Pilota ukládání do suchého prostředí		Označení výrobku	Pilota ukládání do mokrého prostředí*	
	S3, S4 D _{max} 22 mm			S3, S4 D _{max} 22 mm	
	bez DPH	včetně DPH		bez DPH	včetně DPH
C25/30; XA2; pilota suchá	3 605	4 362	C25/30; XA2; pilota mokrá	3 705	4 483
C30/37; XA2; pilota suchá	3 705	4 483	C30/37; XA2; pilota mokrá	3 805	4 604

* pod vodou nebo pod ochranou kapalinou

V případě, že je XA2 vyvoláno síranovou agresivitou, musí být použit síranovzdorný cement SR. Informujte předem obchodního zástupce a konzultujte s technologem.

Lehce zhutnitelné a samozhutnitelné betony

COMPACTON

Betony COMPACTON® (lehce zhutnitelné)

Označení výrobku	Betony COMPACTON® stupeň vlivu prostředí	Konzistence	D _{max} 16 mm	
			bez DPH	vč. DPH
COM; C12/15	X0	SF1	2 940	3 557
COM; C16/20	X0; XC1-2	SF1	3 110	3 763
COM; C20/25	X0; XC1-2	SF1	3 310	4 005
COM; C25/30	X0; XC1-4; XD1-2; XF1; XA1-2	SF1	3 490	4 223
COM; C30/37	X0; XC1-4; XD1-2; XF1; XA1-2	SF1	3 850	4 659

Betony SCC (samozhutnitelné)

Označení výrobku	Betony COMPACTON® SCC stupeň vlivu prostředí	Konzistence	D _{max} 16 mm	
			bez DPH	vč. DPH
SCC; C25/30	X0; XC1-4; XD1-2; XF1; XA1-2	SF2	3 760	4 550
SCC; C30/37	X0; XC1-4; XD1-2; XF1; XA1-2	SF2	4 030	4 876
SCC; C35/45	X0; XC1-4; XD1-3; XF1; XA1-2	SF2	4 620	5 590

Drenážní beton

PERVIA

Drenážní beton PERVIA je směs cementu, kameniva, vody, příměsí a speciálních přísad. Použitím optimalizovaného a vyváženého množství jednotlivých složek je docíleno vytvoření pórovitého systému, který propouští dešťovou vodu skrz konstrukci.

Pervia je pro realizaci finálních vrstev vozovek a zpevněných ploch (příjezdové a obslužné komunikace, parkovací plochy, cyklostezky, zahradní a parkové chodníky apod.).

Označení výrobku	D _{max}	Pevnost v tlaku	Mezerovitost	Cena v Kč za 1 m ³	
				bez DPH	vč. DPH
Pervia 10, MEZ 25	8	min 10 Mpa	25%	3320	4017
Pervia 20, MEZ 20	8	min 20 Mpa	20%	3660	4429
Pervia 30, MEZ 15	8	min 30 Mpa	15%	4015	4858

Materiály na cesty a silnice

Mezerovitý beton

Označení výrobku	D _{max}	Konzistence	Cena v Kč za 1 m ³	
			bez DPH	vč. DPH
MCB8	22	S1	2 400	2 904

Prolévané vrstvy

Označení výrobku	D _{max}	Konzistence	Cena v Kč za 1 m ³	
			bez DPH	vč. DPH
ŠCM	4	S3	2 450	2 965

Cementopípkové suspenze

Označení výrobku	Konzistence	Cena v Kč za 1 m ³	
		bez DPH	vč. DPH
PSu; C0, 8/1 (CPS 1)	S5	2 600	3 146
PSu; C1, 5/2 (CPS 2)	S5	2 735	3 309
PSu; C4/5 (CPS 5)	S5	2 885	3 491

Stabilizační podklady (SC / SP)

Označení výrobku	D _{max}	Konzistence	Cena v Kč za 1 m ³	
			bez DPH	vč. DPH
C1, 5/2	22	S1	2 115	2 559
C3/4	22	S1	2 145	2 595
C5/6	22	S1	2 175	2 632
C8/10	22	S1	2 210	2 674

Alternativou cementopípkových suspenzí je POROFLOW VP, ceník strana 3.

Ceník příplatků a služeb

Ceník příplatků a služeb			Cena	
			bez DPH	včetně DPH
Příplatky	Příplatek z celkové fakturace za dodávku zboží, dopravu a čerpání	v noci (od 18:00 do 6:00 hod.)	+ 5 %	
		v sobotu, v neděli a ve svátky	+ 10 %	
	Zimní opatření – v období od 15. 11. – 15.3.	150 Kč/m ³	182 Kč/m ³	
	Environmentální příplatek (za náklady spojené s trvalou udržitelností a environmentálním řízením našich provozů)	10 Kč/m ³	12 Kč/m ³	
	Výroba z kameniva do 8 mm	120 Kč/m ³	145 Kč/m ³	
	Výroba z kameniva do 16 mm	50 Kč/m ³	61 Kč/m ³	
	Recyklace vráceného betonu	1 500 Kč/m ³	1 815 Kč/m ³	
	Snížení požadovaného množství oproti objednávce o více než 50 % (100 Kč x neodebrané množství v m ³)	100 Kč/m ³	121 Kč/m ³	
	Ojednávka po 12:00 hod. předesešlého dne před začátkem betonáže	150 Kč/m ³	182 Kč/m ³	
Pozdní zrušení objednávky betonáže (po 12:00 hod. před začátkem betonáže)*	500 Kč/m ³	605 Kč/m ³		

Služby	Drátky do betonu (orientační cena dle typu drátků)	na dotaz		
	Přidání polypropylénových vláken MIKRO do betonu (orientační cena dle typu vláken)	na dotaz		
	Přidání polypropylénových vláken MAKRO do betonu (orientační cena dle typu vláken)	na dotaz		
	Přidání krystalizační přísady do betonu	300 Kč/kg	363 Kč/kg	
	Přidání zpomalující přísady do betonu (orientační cena dle množství zpomalovače)	120 Kč/m ³	145 Kč/m ³	
	Přidání urychlující přísady do betonu (orientační cena dle množství zrychlovače)	120 Kč/m ³	145 Kč/m ³	
	Přidání zimní přísady pro výrobu betonů při nízkých a záporných teplotách	do -5°C	110 Kč/m ³	133 Kč/m ³
		pod -5°C	210 Kč/m ³	254 Kč/m ³
	Pronájem pásu na dávkování drátků	1 000 Kč/den	1 210 Kč/den	
	Záloha na maltové vaničky	5 000 Kč/ks	6 050 Kč/ks	
	Vyžádaná přítomnost technologa na stavbě	600 Kč/hod	726 Kč/m ³	
	Odběr těles na přání zákazníka	750 Kč/ks	982 Kč/m ³	

* K příplatku za pozdní zrušení objednávky mohou být naučtovány i veškeré prokazatelné náklady spojené ze zrušením objednávky.

Technologické poradenství a dozor

Velmi nám záleží na špičkové kvalitě nabízených produktů, a proto jsou vstupní materiály i výroba kontrolovány ve vlastních i v nezávislých laboratořích. Tím jsou vytvořeny předpoklady pro kvalitu a shodu vyráběných betonů. Veškeré naše výrobky splňují ty nejpřísnější technologické normy na kvalitu a závody CEMEX vlastní certifikáty integrovaného systému managementu dle ČSN EN ISO 9001:2016, ČSN EN ISO 14001:2016, ČSN EN ISO 45001:2018 a ČSN EN ISO 50001:2019.

Technologové naší společnosti jsou připraveni poskytnout pro vaše projekty odborné poradenství a v okamžiku realizace pak formou technologického dozoru průběžně kontrolovat kvalitu dodávaných produktů na stavbě.

Technologický dozor zabezpečuje provádění technologicky náročných betonáží a umožňuje pružně reagovat na případné požadavky zákazníka v průběhu stavby.



Kamenivo

	cena v Kč za 1 tunu		cena v Kč za 1 m ³ *	
	bez DPH	včetně DPH	bez DPH	včetně DPH
Frakce 0-4 mm	725	877	1 158	1 401
Frakce 4-8 mm	735	889	1 174	1 421
Frakce 8-16 mm	735	889	1 174	1 421
Frakce 11-22 mm a 16-22 mm	735	889	1 174	1 421

* Cena v Kč za 1 m³ je pouze orientačně přepočtena koeficientem 1,6.

Prodej kameniva může být účtován v tunách nebo za m³ v závislosti na možnostech betonárny.

CEMEX nabízí vysoce kvalitní přírodní kamenivo tříděné i netříděné, písek a zahradní kámen. Na vybraných provozovnách dodáváme i systémem BigBag. Ten slouží pro snazší manipulaci při dodávce veškerého sortimentu kameniva.



CENÍK DOPRAVY BETONOVÝCH SMĚSÍ AUTODOMÍCHAVAČEM

včetně nakládky a vykládky na staveništi do 30 minut

Pásmo	Vzdálenost (betonárna – stavba a zpět)	Sazba za dopravu (Kč/m ³)		Pásmo	Vzdálenost (betonárna – stavba a zpět)	Sazba za dopravu (Kč/m ³)		Pásmo	Vzdálenost (betonárna – stavba a zpět)	Sazba za dopravu (Kč/m ³)	
		bez DPH	vč. DPH			bez DPH	vč. DPH			bez DPH	vč. DPH
5	do 5 km	195	236	28	25–28 km	450	545	60	55–60 km	760	920
8	5–8 km	215	260	30	28–30 km	480	581	65	60–65 km	800	968
10	8–10 km	240	290	33	30–33 km	510	617	70	65–70 km	840	1 016
13	10–13 km	270	327	35	33–35 km	540	653	75	70–75 km	890	1 077
15	13–15 km	300	363	38	35–38 km	570	690	80	75–80 km	940	1 137
18	15–18 km	330	399	40	38–40 km	600	726	85	80–85 km	990	1 198
20	18–20 km	360	436	45	40–45 km	640	774	90	85–90 km	1 040	1 258
23	20–23 km	390	472	50	45–50 km	680	823	95	90–95 km	1 090	1 319
25	23–25 km	420	508	55	50–55 km	720	871	100	95–100 km	1 140	1 379

Za každých dalších 5 km bez DPH 45 Kč, včetně DPH 55 Kč. Doprava autodomíchačem je účtována podle skutečně přepravovaného množství. V případě požadavku na dopravu menšího množství je účtováno minimální vytižení 6 m³ (šestinásobek jednotlivé sazby za pásmo). U speciálních produktů: AnhyLevel, CemLevel, Poroflow, Pervia, Readymalt a Compacton je doprava účtována s minimálním vytižením 4 m³ (čtyřnásobek jednotlivé sazby za pásmo).

Ceník příplatků dopravy betonových směsí autodomíchačem	bez DPH	vč. DPH
Prostoj při vykládce od okamžiku příjezdu vozidla na staveništi do ukončení vykládky (bez mytí vozidla) delší než 30 min., resp. 60 min. u speciálních produktů (Kč/započatých 15 min.)	250	303
Použití autodomíchače s dopravním pásem – sazba je účtována od okamžiku příjezdu vozidla na staveništi do doby jeho odjezdu včetně umytí dopravního pásu (Kč/započatá čtvrt hodina)	450	545
Použití výpustné (přídavné) roury nebo čtvrtého a pátého koryta (Kč/m ³)	50	61

CENÍK VÝKONU ČERPADEL

Čerpadla betonu	Přístavení čerpadla na stavbu a zpět (Kč)		Výkon čerpadla na stavbě od příjezdu do odjezdu (Kč/¼ hod)		Sazba za přečerpaný m ³ (Kč/m ³)		
	Délka výložníku	bez DPH	vč. DPH	bez DPH	vč. DPH	bez DPH	vč. DPH
PUMI*		2 500	3 025	570	690	50	61
24 m		2 655	3 213	650	787		
28 m		2 655	3 213	740	895		
32 m		2 655	3 213	770	932		
34 m		2 655	3 213	770	932	25	30
36 m		3 300	3 993	770	932	25	30
39 m		3 300	3 993	825	998	35	42
42 m		3 300	3 993	845	1 022	45	54
46 m		3 980	4 816	1 010	1 222	55	67
52 m		smluvní	smluvní	1 180	1 428	65	79
58 m		smluvní	smluvní	1 450	1 755	80	97

Čekání záložního čerpadla se účtuje ve výši 70% z hodinové sazby výkonu požadovaného čerpadla na stavbě.

Doprava betonu strojem PUMI je možná do objemu max. 5,5 m³ betonové směsiv závislosti na typu vozidla. Doprava betonu strojem PUMI není účtována. Způsob účtování stroje PUMI je podmíněn celkovým rozsahem dodávky (max. 12 m³) a dobou zpracovatelnosti betonové směsi. U dodávek nad 12 m³ je stroj PUMI účtován jako čerpadlo 28 m.

* Dostupnost PUMI ověřte na dispečinku betonárny.

Stabilní čerpadla	Přístavení čerpadla na stavbu a zpět (Kč)		Výkon čerpadla na stavbě od příjezdu do odjezdu (Kč/¼ hod)		Sazba za přečerpaný m ³ (Kč/m ³)		
	Délka výložníku	bez DPH	vč. DPH	bez DPH	vč. DPH	bez DPH	vč. DPH
Čerpadlo šnekové (AnhyLevel, Poroflow)		1 740	2 105	400	484	45	54
Čerpadlo pístové (CemLevel, D _{max} do 8 mm)		2 000	2 420	545	659	65	79

Příplatky	bez DPH	vč. DPH	Příplatky	bez DPH	vč. DPH
Mytí čerpadla na závodě (kompletní mytí čerpadla, včetně odstranění a recyklace zbytkového betonu na závodě)	2 100	2 541	Čerpání betonu stabilním čerpadlem (Kč/m ³) (při použití kameniva nad 8 mm)	110	133
Přídavné potrubí (Kč/bm)	115	139	Čerpání drátkobetonu (Kč/přečerpaný m ³)**	35	42
Hadice ke stabilním čerpadlům Ø 50/75 mm (Kč/bm)	25	30	Pozdní zrušení objednávky čerpadla (24 h)	2 625	3 176
Gumová hadice Ø 75/125 mm (Kč/bm)	135	163	Zbytečný výjezd čerpadla	5 250	6 353
			Použití rozjezdové chemikálie (1 dávka)	300	363

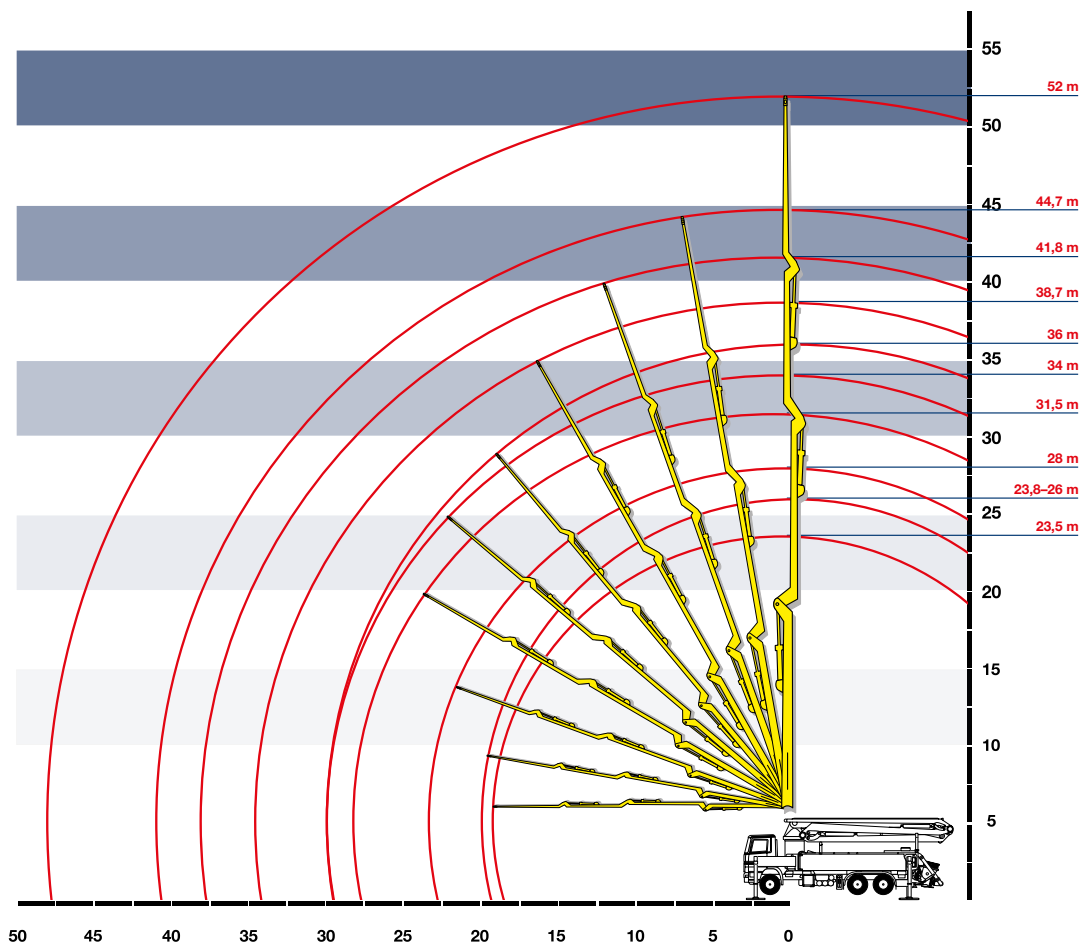
** Minimální průměr potrubí a hadic pro čerpání drátkobetonu je 100 mm

Závazné podmínky pro nasazení a využití čerpadla na staveništi

- Poskytnout přesné informace o rozsahu čerpání, typu čerpadla, stavu a místních podmínkách stavby.
- V případě najetí čerpadla, přídavného potrubí nebo hadic „najížděcím prostředkem“, nesmí být tento umístěn do stavební konstrukce.
- Při betonáži pomocí přídavného potrubí nebo hadic, musí odběratel poskytnout pracovníky pro manipulaci a čištění.
- Zajištění přípojky tlakové vody a prostor pro mytí čerpadla a přídavného potrubí po skončení betonáže.
- Ostatní závazné podmínky pro nasazení čerpadla a bezpečnou vykládku jsou součástí dokumentu „Bezpečná vykládka na staveništi.“ <https://www.cemex.cz/bezpecnost-a-ochrana-zdravi>.



Rozměrová tabulka autočerpadel



Typ stroje	Výškový dosah (m)	Boční dosah (m)	Rozbalovací výška (m)	Délka vozidla (m)	Šířka pro rozpatkování (m)	Váha vozidla (t)	Zátěžová síla patky (kN/m ²)
Autodomíchávač s čerpadlem Pumpomix (PUMI), výložníky 24–28m	23,8/26	19,6/24	7,5	9,5	4	32	190
Mobilní čerpadlo s výložníkem 24m	23,5	20	5	8,8	5,6	19	150
Mobilní čerpadlo s výložníkem 28m	28	23,5	6,5	9,9	6,2	24,5	170
Mobilní čerpadlo s výložníkem 32m	31,5	28	7,5	10	7,5	23,5	175
Mobilní čerpadlo s výložníkem 34m	34	30	13	10,8	6,2	26	180
Mobilní čerpadlo s výložníkem 36m	36	30	13	11,3	7	32	185
Mobilní čerpadlo s výložníkem 39m	38,7	34,7	15	12	8	28	185
Mobilní čerpadlo s výložníkem 42m	41,8	38	8,6/15	11,4	7,5	34	250
Mobilní čerpadlo s výložníkem 45m	44,7	40,9	13,4	11,5	8,8	35	270
Mobilní čerpadlo s výložníkem 52m	52	48,2	20	14	11	48	340

Parametry čerpatelných betonů a speciálních směsí

I. Výložníková čerpadla

Třída betonu: min. C12/15
Konzistence směsi: S3 a vyšší
Velikost kameniva: do D_{max} 22 mm

II. Stabilní čerpadla pístová

Třída betonu: C 12/15 a vyšší, speciální lité směsi
Konzistence směsi: S3/S4 a vyšší
Velikost kameniva: D_{max} 16 mm

III. Stabilní čerpadla šneková

Třída betonu: speciální lité směsi
Konzistence směsi: S4 a vyšší
Velikost kameniva: D_{max} 4 mm

Kamenivo	D_{max} 8 mm	D_{max} 16 mm	D_{max} 22 mm
Ø potrubí	60 mm	100 mm	125 mm

PRAVIDLA PRO ZPRACOVÁNÍ VAŠICH OBJEDNÁVEK

1. Dodávku zboží je nutné objednat nejpozději předchozí den před požadovanou dodávkou, a to do 12:00 hod.
2. **Objednávky nad 200 m³** je třeba potvrdit jak písemně, tak telefonicky.
3. **Pozdní objednávku** učiněnou po 12:00 hod. před dnem požadované dodávky nemůžeme garantovat. Pokud však nevyhnutelně potřebujete na další den dodávku, můžeme se na akceptaci pozdní objednávky dohodnout dle aktuálních možností betonárny.
4. V případě potřeby si můžete za příplatek objednat i **betonáž mimo běžnou pracovní dobu** (po 18:00 hod. nebo ve dnech pracovního klidu).
5. Při pozdních zrušení betonáží vzniká mnoho nákladů spojených s přípravou, výrobou a distribucí, proto je pozdní zrušení betonáže zpoplatněné. Za **pozdní zrušení objednávky** se považuje zrušení po 12:00 hod. **předchozího dne** před sjednanou betonáží.

Kompletní seznam služeb a jejich sazeb najdete v ceníku skupiny CEMEX.

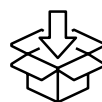
Dodávky se řídí platnými Všeobecnými prodejními a dodacími podmínkami skupiny CEMEX, které naleznete na našich internetových stránkách v sekci Obchodní podmínky.



Objednávejte přes digitální aplikaci CEMEX Go

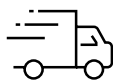
OBJEDNÁVKY kdykoliv a kdekoliv

- zadávejte poptávky
- požádejte o založení nového místa dodání
- sledujte stav svých objednávek
- opakujte své objednávky



DODÁVKY kdykoliv a kdekoliv

- sledujte přepravu svých dodávek v reálném čase
- podepisujte elektronické potvrzení dodání
- mějte přístup k dodacím listům
- mějte přehled o obchodních podmínkách



FAKTURY kdykoliv a kdekoliv

- mějte přístup k fakturám 24/7
- sledujte splatnost faktur
- mějte přehled o kreditním zůstatku
- zadávejte reklamace faktur



CEMEX Czech Republic, s.r.o.

Laurinova 2800/4, 155 00 Praha 5 - Stodůlky, Tel.: +420 257 257 400

CEMEX Malešice s.r.o.

Teplárenská 608/11, 108 00 Praha 10, Tel.: +420 272 081 511



800 11 12 12

www.cemex.cz

BEZPEČNÁ VYKLÁDKA NA STAVENIŠTI



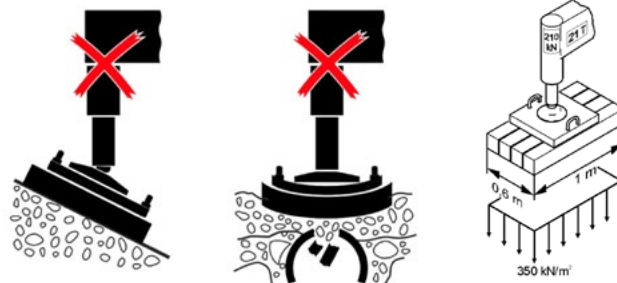
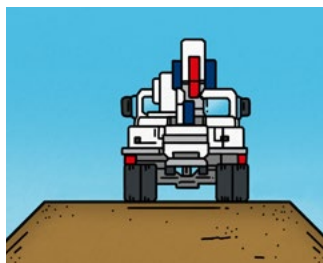
1. Všeobecné povinnosti BOZP

Za zajištění bezpečnosti na stavbách je odpovědný zhotovitel – objednatel. Bližší požadavky jsou stanovy Nařízením vlády č. 591/2006 Sb., o bližších minimálních požadavcích na bezpečnost a ochranu zdraví při práci na staveništích a novelizací Nařízení vlády č. 136/2016 Sb. **V případě nezajištění bezpečných podmínek na staveništi má dodavatel právo přerušit dodávku / práci do zjednáání nápravy dle bodu IX.3 Všeobecných obchodních a dodacích podmínek.** Zástupce zhotovitele je povinen seznámit obsluhu s pracovními a provozními podmínkami na staveništi zahrnující i oblast bezpečnosti a ochrany zdraví při práci.

2. Příjezdové cesty a místo vykládky

- /// Musí být zajištěna sjízdnost po dostatečně pevných příjezdových komunikacích, bezpečné a dostatečně uvolněné stanoviště pro provoz přepravních mechanismů a čerpadel.
- /// Minimální šířka příjezdové komunikace je 4 m.
- /// Maximální podélný sklon příjezdové cesty zpevněné (asfalt, beton. panely) 20° / nezpevněné (zhuťnény podklad) 12°.
- /// Minimální průjezdná výška je 4,2 m.
- /// Minimální nosnost 32 tun (autodomíchávač) resp. až 48 tun dle typu čerpadla.

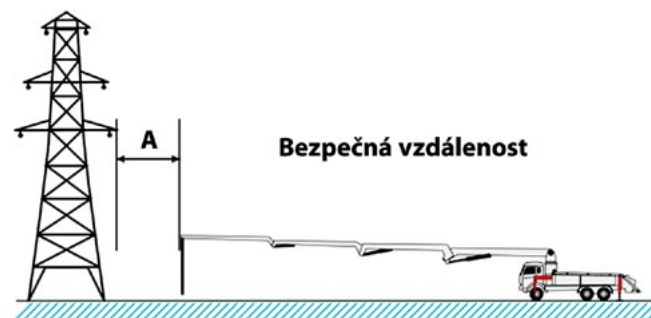
- /// Stanoviště pro odstavení vozidla k vykládce musí mít:
 - Zhuťnény a únosný povrch,
 - maximální sklon 3° (u čerpadel),
 - dostatečný prostor pro vysunutí podpěr čerpadla,
 - zajištěný dostatečný prostor v okolí vozidla nebo čerpadla (i při vysunutých podpěrách) pro průchod obsluhy (min. 1,0 m).



3. Nadzemní vedení

- /// Vždy musí být dodrženy bezpečnostní vzdálenosti od elektrického nadzemního vedení stanovené výrobcem čerpadla / autodomíchávače nebo zajistit vypnutí elektrického napětí.
- /// Ostatní nadzemní vedení musí být vždy řádně označeno.

Bezpečná vzdálenost	Za sucha	Mlha / Déšť
do 1 kV	1 m	2 m
do 110 kV	3 m	6 m
do 220 kV	4 m	8 m
Neznámé napětí	5 m	10 m

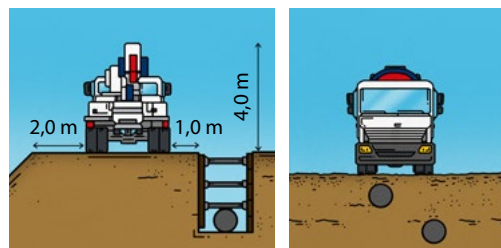


4. Práce ve výškách

- /// V případě, že osádka čerpadla nebo autodomíchávače bude pracovat 1,5 m nad terénem nebo nad volnou hloubkou, musí být splněno:
 - Přístupové žebříky / schodiště musí splňovat požadavky legislativy.
 - Pokud je k dispozici lešení, musí splňovat požadavky legislativy.
 - V případě práce ve výškách nebo nad volnou hloubkou musí být zajištěna ochrana proti pádu.

5. Výkopy a podzemní konstrukce

- /// Vzdálenost od okraje svahů a výkopů musí být určena s ohledem na únosnost půdy, aby nedošlo k jeho zřícení. Pokud tato vzdálenost není stanovena v technologickém postupu, stanoví ji zhotovitel.
- /// Doporučená odstupová vzdálenost od zapaženého výkopu je min. 1,0 m a min. 2,0 m od nezapaženého výkopu.
- /// Výkopy musí být viditelně označeny výstražnými upozorněními, aby se zabránilo pádu obsluhy nebo převrácení nákladního vozidla do výkopu.
- /// Pod stanovištěm vozidla se nesmí nacházet podzemní konstrukce (např. jámka, šachta, propustek, apod.), které by mohly být poškozeny nebo by hrozilo propadnutí obsluhy nebo vozidla.



6. Opatření během vykládky čerpání

- /// Zákaz vstupu nepovolaným osobám do manipulačního prostoru vozidla / čerpadla.
- /// Všechny osoby podílející se na vykládce musí používat osobní ochranné prostředky.
- /// V případě navádění vozidla na místo vykládky musí být předem domluveny dorozumívací signály.
- /// Naváděč koncové hadice musí dbát požadavků a instrukcí obsluhy čerpadla.
- /// Na staveništi musí být zajištěn volný prostor bez překážek pro odstavení vozidla nebo rozpatkování čerpadla.
- /// Poskytnutí pracovníků na manipulaci s přídavným potrubím a jeho následné čištění po ukončení betonáže.
- /// Poskytnutí dostatečně velkého a vhodného prostoru pro mytí autodomíchávače či čerpadla a zdroje vody pro mytí čerpadla.
- /// Poskytnutí prostoru pro vylití zbylého betonu na staveništi, pokud nemá být jeho likvidace na betonárně zpoplatněna.
- /// Provedení potřebných ochranných opatření, uzavření silnic, chodníků, vyřízení potřebných výjimek, např. zábor silnice.
- /// Případné znečištění místa oplachu, komunikací (zejména výjezdů ze stavby), částí budov, pozemků a vodních ploch odstraní kupující na své vlastní náklady a odpovědnost.

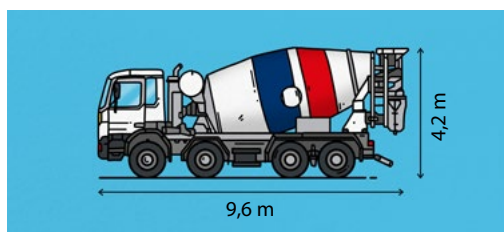
7. Klimatické podmínky

- /// V případě hrozící bouře je dodavatel oprávněn přerušit betonáž.
- /// Rychlost větru nesmí být vyšší než 50 km/hod.
- /// Venkovní teplota nesmí být nižší než -5°C a vyšší než 30°C . Klimatické podmínky mimo dané teploty jsou v rozporu s provozními podmínkami stroje a mohou způsobit komplikace a poškodit stroj.
- /// Musí být zajištěno osvětlení stavby v případě zhoršení světelných podmínek a časově náročných betonáží.

8. Rozměry vozidel

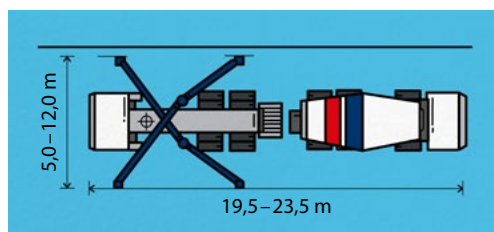
/// Autodomíchávač

Délka: 9,6 m, šířka: 2,5 m, výška: 4,2 m,
max. hmotnost: 32 000 kg



/// Čerpadlo betonu

Rozměry pracovního prostoru čerpadla:



Typ stroje	Výškový dosah (m)	Boční dosah (m)	Rozbalovací výška (m)	Délka vozidla (m)	Šířka pro rozpatkování (m)	Váha vozidla (t)	Zátěžová síla patky (kN/m ²)
Autodomíchávač s čerpadlem Pumpomix (PUMI), výložníky 24–28 m	23,8/26	19,6/24	7,5	9,5	4	32	190
Mobilní čerpadlo s výložníkem 24 m	23,5	20	5	8,8	5,6	19	150
Mobilní čerpadlo s výložníkem 28 m	28	23,5	6,5	9,9	6,2	24,5	170
Mobilní čerpadlo s výložníkem 32 m	31,5	28	7,5	10	7,5	23,5	175
Mobilní čerpadlo s výložníkem 34 m	34	30	13	10,8	6,2	26	180
Mobilní čerpadlo s výložníkem 36 m	36	30	13	11,3	7	32	185
Mobilní čerpadlo s výložníkem 39 m	38,7	34,7	15	12	8	28	185
Mobilní čerpadlo s výložníkem 42 m	41,8	38	8,6/15	11,4	7,5	34	250
Mobilní čerpadlo s výložníkem 45 m	44,7	40,9	13,4	11,5	8,8	35	270
Mobilní čerpadlo s výložníkem 52 m	52	48,2	20	14	11	48	340