



Ceník 2024

Betonové směsi a speciální produkty



Betonárna Havlíčkův Brod

Jihlavská 1126,
580 01 Havlíčkův Brod
Tel.: +420 728 823 767
betonarna.havlbrod@cemex.com

Betonárna Žďár nad Sázavou

Jihlavská 1007,
591 01 Žďár nad Sázavou
Tel.: +420 777 792 045
betonarna.zdar@cemex.com

Betonárna Velké Meziříčí

Karlov 169, 594 01 Velké Meziříčí
Tel.: +420 777 792 051
betonarna.velkemezirici@cemex.com

Obchodní zástupce:

Tomáš Blažek
Tel.: +420 777 792 046
tomas.blazek@cemex.com

Betonárna Jihlava-Párov

Párov, P.O. BOX 42, 586 02 Jihlava II
Tel.: +420 602 531 231
betonarna.jihlava@cemex.com

Betonárna Třebíč

Průmyslová 233,
674 01 Třebíč
Tel.: +420 606 748 207
betonarna.trebic@cemex.com

Obchodní zástupce:

Klára Rozsypalová
Tel.: +420 606 760 365
klara.rozsypalova@cemex.com

Vybrané speciální produkty
z portfolia CEMEX
v České republice:

ANHYLEVEL
CEMLEVEL
COMPACTON
PERVIA
POROFLOW
READYMALT



Ceník betonu 2024 Platný od 1. 1. 2024 (ceny v Kč za 1 m³, DPH je účtováno ve výši 21 %)

Betony podle ČSN EN 206+A2 a ČSN P 73 2404

| Pevnostní třída | Stupně vlivu prostředí | S1 D _{max} 22 mm | | S3 D _{max} 22 mm | | S4 D _{max} 22 mm | |
|-----------------|----------------------------|---------------------------|------------|---------------------------|------------|---------------------------|------------|
| | | bez DPH | včetně DPH | bez DPH | včetně DPH | bez DPH | včetně DPH |
| C 8/10 | X0 | 2 525 | 3 055 | 2 575 | 3 116 | 2 625 | 3 176 |
| C 12/15 | X0 | 2 690 | 3 255 | 2 740 | 3 315 | 2 790 | 3 376 |
| C 16/20 | X0, XC1-2 | 2 860 | 3 461 | 2 910 | 3 521 | 2 960 | 3 582 |
| C 20/25 | X0, XC1-2 | 3 060 | 3 703 | 3 110 | 3 763 | 3 160 | 3 824 |
| | XC3 | 3 110 | 3 763 | 3 160 | 3 824 | 3 210 | 3 884 |
| C 25/30 | X0, XC1-2 | 3 240 | 3 920 | 3 290 | 3 981 | 3 340 | 4 041 |
| C 25/30 | XC3-4, XD1-2, XA1, XF1 | | | 3 340 | 4 041 | 3 390 | 4 102 |
| | XA2 | | | | | 3 410 | 4 126 |
| | XF2-3 | | | | | 3 750 | 4 538 |
| C 30/37 | X0, XC1-4, XD1-2, XA1, XF1 | | | | | 3 680 | 4 453 |
| | XA2 | | | | | 3 700 | 4 477 |
| | XD3, XA3 | | | | | 3 790 | 4 586 |
| | XF2-4 | | | | | 4 020 | 4 864 |
| C 35/45 | X0, XC1-4, XD1-2, XA1, XF1 | | | | | 4 010 | 4 852 |
| | XA2 | | | | | 4 030 | 4 876 |
| | XD3, XA3 | | | | | 4 120 | 4 985 |
| | XF2-4 | | | | | 4 330 | 5 239 |

Pro zajištění max. přesnosti dodávek je nutné objednávky na beton nárokovat do 12:00 hod. předcházejícího dne na dispečinku betonárny. Zeleně označené betony je možno na vybraných betonárnách dodávat také ve variantě VERTUA s významně sníženou uhlíkovou stopou.

Cementový kompozit

VERTUA RC

Vertua RC je nově vytvořená produktová řada cementových směsí společnosti Cemex, která umožňuje využití recyklovaných stavebních materiálů namísto přírodního kameniva a přitom je schopna v mnoha aplikacích naplnit vysoké standardy kvality a vlastností jako běžný beton.

Vertua® RC – Cementový kompozit – výrobek podle PN 01/2023

| Označení výrobku | Stupně vlivu prostředí | Konzistence | Náběh pevnosti | Cena v Kč za 1 m ³ |
|------------------|------------------------|-------------|----------------|-------------------------------|
| Vertua RC 8/10 | X0 | S1; S3; S4 | 28 dní | na dotaz |
| Vertua RC 12/15 | X0 | S1; S3; S4 | 28 dní | na dotaz |
| Vertua RC 16/20 | X0; XC1-2 | S1; S3; S4 | 28 dní | na dotaz |
| Vertua RC 20/25 | X0; XC1-3 | S1; S3; S4 | 28 dní | na dotaz |
| Vertua RC 25/30 | X0; XC1-2 | S1; S3; S4 | 28 dní | na dotaz |
| Vertua RC 25/30 | X0; XC1-3; XD1-2; XA1 | S1; S3; S4 | 28 dní | na dotaz |

* v případě zájmu kontaktujte obchodního zástupce pro ověření dostupnosti

Cementové mazaniny

| Označení výrobku | Konzistence | D _{max} 4 mm | bez DPH | včetně DPH | Označení výrobku | Konzistence | D _{max} 4 mm | bez DPH | včetně DPH |
|------------------|-------------|-----------------------|---------|------------|------------------|-------------|-----------------------|---------|------------|
| CM 10 | S1 | 4 | 2 605 | 3 152 | CM25 | S1 | 4 | 3 145 | 3 805 |
| | S2 | 4 | 2 655 | 3 213 | | S2 | 4 | 3 195 | 3 866 |
| CM 15 | S1 | 4 | 2 780 | 3 364 | CM30 | S1 | 4 | 3 370 | 4 078 |
| | S2 | 4 | 2 830 | 3 424 | | S2 | 4 | 3 420 | 4 138 |
| CM 20 | S1 | 4 | 2 940 | 3 557 | | | | | |
| | S2 | 4 | 2 990 | 3 618 | | | | | |

Zeleně označené betony je možno na vybraných betonárnách dodávat také ve variantě VERTUA s významně sníženou uhlíkovou stopou.

Stupně konzistence dle ČSN EN 206+A2

| KONZISTENCE | |
|-------------|------------|
| S1 | 10 až 40 |
| S2 | 50 až 90 |
| S3 | 100 až 150 |
| S4 | 160 až 210 |



ANHYLEVEL

ANHYLEVEL se vyznačuje snadnou zpracovatelností, rychlou pokládkou a vysokou finální pevností. Umožňuje vytvoření dokonale rovné podlahové plochy pod finální nášlapné vrstvy. Minimální výška vrstvy litého potěru ANHYLEVEL je 35 mm, a to i nad rozvody podlahového topení.

ANHYLEVEL Heat

ANHYLEVEL HEAT je modifikovaný anhydritový potěr určený pro podlahové topení. Jeho vlastnosti optimalizují a zvyšují topnou účinnost podlahových topení. Vzhledem k vysoké pevnosti je vhodný také k provádění plovoucích podlahových vrstev již od tloušťky 25 mm.

ANHYLEVEL Extranivel

ANHYLEVEL EXTRANIVEL je modifikovaný anhydritový potěr s vysokou rozlivovou schopností a přídržností k podkladu. Je určen k vyrovnávání povrchů podkladů, a to jako připojená vrstva. Doporučená tloušťka aplikované vrstvy je od 10 do 30 mm. Předností tohoto potěru je dlouhá doba zpracovatelnosti, vysoká pevnost a minimální objemová směna při vysychání.

CEMLEVEL

CEMLEVEL je cementový potěr, který je specifický vysokou teplotou a zároveň minimálním smrštěváním při zrání a schnutí. Cementový samonivelační potěr CEMLEVEL nalézá uplatnění hlavně v místech, kde není možné použít anhydritové potěry AnhyLevel, např. z důvodu trvale vlhkého prostředí.

Produkty ANHYLEVEL a CEMLEVEL se vyrábějí pouze na vybraných betonárnách. O dostupnosti se informujte na www.cemex.cz.

POROFLOW CF

POROFLOW CF je litá cementová směs s tepelně izolačním účinkem. Je určena zejména k snadnému a rychlému provedení tepelné izolace a vyrovnání staticky pevného podkladu bez ohledu na velikost a rozsah nerovností nebo výskytu instalačních rozvodů.

Pro aplikace v zimním období a pro aplikace s požadavkem na vyšší pevnost v tlaku prosím žádejte produkty POROFLOW CF ŘADY N, které jsou vhodné pro řady speciálních aplikací (např. zaplnění a stabilizace poškozené kanalizace, sklepních prostorů s požadavkem na tepelné izolační vlastnosti a nízkou objemovou hmotnost).

POROFLOW RF

POROFLOW RF je navržený pro spádování plochých střech a venkovních prostranství. Velikost maximálního dosažitelného spádu se mění v závislosti na použité variantě RF a rozměrech realizované plochy.

POROFLOW VP

Často nedostupnou cementopílkovou suspenzi Psu (CPS) lze ve většině aplikací nahradit pěnobetonem POROFLOW VP. Více informací naleznete na www.poroflow.cz

ANHYLEVEL® – anhydritový litý potěr podle ČSN EN 13813

| Označení výrobku | D _{max} | Pevnost v tlaku | Cena v Kč za 1 m ³ | |
|------------------|------------------|-----------------|-------------------------------|---------|
| | | | bez DPH | vč. DPH |
| ANHYLEVEL 20 | 4 | 20 MPa | 5 940 | 7 187 |
| ANHYLEVEL 25 | 4 | 25 MPa | 6 090 | 7 369 |
| ANHYLEVEL 30 | 4 | 30 MPa | 6 290 | 7 611 |

ANHYLEVEL® Heat – anhydritový litý potěr dle ČSN EN 13813

| Označení výrobku | D _{max} | Pevnost v tlaku | Cena v Kč za 1 m ³ | |
|------------------|------------------|-----------------|-------------------------------|---------|
| | | | bez DPH | vč. DPH |
| ANHYLEVEL Heat | 4 | 35 MPa | 7 720 | 9 341 |

ANHYLEVEL® Extranivel – anhydritový litý potěr dle ČSN EN 13813

| Označení výrobku | D _{max} | Pevnost v tlaku | Cena v Kč za 1 m ³ | |
|----------------------|------------------|-----------------|-------------------------------|---------|
| | | | bez DPH | vč. DPH |
| ANHYLEVEL Extranivel | 4 | 40 MPa | 8 920 | 10 793 |

CEMLEVEL® – cementový samonivelační potěr podle ČSN EN 13813

| Označení výrobku | D _{max} | Pevnost v tlaku | Cena v Kč za 1 m ³ | |
|------------------|------------------|-----------------|-------------------------------|---------|
| | | | bez DPH | vč. DPH |
| CEMLEVEL 4-20 | 4 | 20 MPa | 6 270 | 7 587 |
| CEMLEVEL 4-25 | 4 | 25 MPa | 6 420 | 7 768 |
| CEMLEVEL 4-30 | 4 | 30 MPa | 6 620 | 8 010 |
| CEMLEVEL 8-20 | 8 | 20 MPa | 6 070 | 7 345 |
| CEMLEVEL 8-25 | 8 | 25 MPa | 6 220 | 7 526 |
| CEMLEVEL 8-30 | 8 | 30 MPa | 6 420 | 7 768 |

POROFLOW® CF – litá cementová pěna pro podlahy

| Označení výrobku | D _{max} | Objemová hmotnost | Pevnost v tlaku | Cena v Kč za 1 m ³ | |
|------------------|------------------|---------------------------------------------------|-----------------|-------------------------------|---------|
| | | | | bez DPH | vč. DPH |
| CF300 | 4 | 300 kg/m ³ (+/- 30 kg/m ³) | min. 0,5 MPa | 2 930 | 3 545 |
| CF500 | 4 | 500 kg/m ³ (+/- 50 kg/m ³) | min. 1,0 Mpa | 2 995 | 3 624 |

POROFLOW® IF – litá cementová pěna pro průmyslové podlahy

| Označení výrobku | D _{max} | Objemová hmotnost | Pevnost v tlaku | Cena v Kč za 1 m ³ | |
|------------------|------------------|---------------------------------------------------|-----------------|-------------------------------|---------|
| | | | | bez DPH | vč. DPH |
| IF600 | 4 | 600 kg/m ³ (+/- 50 kg/m ³) | min. 1,5 MPa | 3 330 | 4 029 |

POROFLOW® RF – litá cementová pěna pro střechy

| Označení výrobku | D _{max} | Objemová hmotnost | Pevnost v tlaku | Cena v Kč za 1 m ³ | |
|------------------|------------------|---------------------------------------------------|-----------------|-------------------------------|---------|
| | | | | bez DPH | vč. DPH |
| RF500 | 4 | 500 kg/m ³ (+/- 50 kg/m ³) | min. 0,5 MPa | 3 030 | 3 666 |
| RF750 | 4 | 750 kg/m ³ (+/- 50 kg/m ³) | min. 1,01 MPa | 3 210 | 3 884 |
| RF900 | 4 | 900 kg/m ³ (+/- 50 kg/m ³) | min. 1,5 MPa | 3 330 | 4 029 |

POROFLOW® VP – litá cementová pěna pro zálivky

| Označení výrobku | D _{max} | Pevnost v tlaku | Cena v Kč za 1 m ³ | |
|------------------|------------------|-----------------|-------------------------------|---------|
| | | | bez DPH | vč. DPH |
| VP2 | 4 | min. 2,0 MPa | 2 705 | 3 273 |
| VP5 | 4 | min. 5,0 Mpa | 2 850 | 3 449 |

Betony pro speciální geotechnické práce (piloty a podzemní stěny)

| Označení výrobku | Pilota ukládání do suchého prostředí | | Označení výrobku | Pilota ukládání do mokrého prostředí* | |
|----------------------------------|--------------------------------------|------------|----------------------------------|---------------------------------------|------------|
| | S3, S4 D _{max} 22 mm | | | S3, S4 D _{max} 22 mm | |
| | bez DPH | včetně DPH | | bez DPH | včetně DPH |
| C25/30; XA2; pilota suchá | 3 605 | 4 362 | C25/30; XA2; pilota mokrá | 3 705 | 4 483 |
| C30/37; XA2; pilota suchá | 3 705 | 4 483 | C30/37; XA2; pilota mokrá | 3 805 | 4 604 |

* pod vodou nebo pod ochranou kapalinou

V případě, že je XA2 vyvoláno síranovou agresivitou, musí být použit síranovzdorný cement SR. Informujte předem obchodního zástupce a konzultujte s technologem.

Lehce zhutnitelné a samozhutnitelné betony

COMPACTON

Betony COMPACTON® (lehce zhutnitelné)

| Označení výrobku | Betony COMPACTON® stupeň vlivu prostředí | Konzistence | D _{max} 16 mm | |
|--------------------|---------------------------------------------|-------------|------------------------|---------|
| | | | bez DPH | vč. DPH |
| COM; C12/15 | X0 | SF1 | 2 940 | 3 557 |
| COM; C16/20 | X0; XC1-2 | SF1 | 3 110 | 3 763 |
| COM; C20/25 | X0; XC1-2 | SF1 | 3 310 | 4 005 |
| COM; C25/30 | X0; XC1-4; XD1-2; XF1; XA1-2 | SF1 | 3 490 | 4 223 |
| COM; C30/37 | X0; XC1-4; XD1-2; XF1; XA1-2 | SF1 | 3 850 | 4 659 |

Betony SCC (samozhutnitelné)

| Označení výrobku | Betony COMPACTON® SCC stupeň vlivu prostředí | Konzistence | D _{max} 16 mm | |
|--------------------|-------------------------------------------------|-------------|------------------------|---------|
| | | | bez DPH | vč. DPH |
| SCC; C25/30 | X0; XC1-4; XD1-2; XF1; XA1-2 | SF2 | 3 760 | 4 550 |
| SCC; C30/37 | X0; XC1-4; XD1-2; XF1; XA1-2 | SF2 | 4 030 | 4 876 |
| SCC; C35/45 | X0; XC1-4; XD1-3; XF1; XA1-2 | SF2 | 4 620 | 5 590 |

Drenážní beton

PERVIA

Drenážní beton PERVIA je směs cementu, kameniva, vody, příměsí a speciálních přísad. Použitím optimalizovaného a vyváženého množství jednotlivých složek je docíleno vytvoření pórovitého systému, který propouští dešťovou vodu skrz konstrukci.

Pervia je pro realizaci finálních vrstev vozovek a zpevněných ploch (příjezdové a obslužné komunikace, parkovací plochy, cyklostezky, zahradní a parkové chodníky apod.).

| Označení výrobku | D _{max} | Pevnost v tlaku | Mezerovitost | Cena v Kč za 1 m ³ | |
|--------------------------|------------------|-----------------|--------------|-------------------------------|---------|
| | | | | bez DPH | vč. DPH |
| Pervia 10, MEZ 25 | 8 | min 10 Mpa | 25% | 3320 | 4017 |
| Pervia 20, MEZ 20 | 8 | min 20 Mpa | 20% | 3660 | 4429 |
| Pervia 30, MEZ 15 | 8 | min 30 Mpa | 15% | 4015 | 4858 |

Materiály na cesty a silnice

Mezerovitý beton

| Označení výrobku | D _{max} | Konzistence | Cena v Kč za 1 m ³ | |
|------------------|------------------|-------------|-------------------------------|---------|
| | | | bez DPH | vč. DPH |
| MCB8 | 22 | S1 | 2 400 | 2 904 |

Prolévané vrstvy

| Označení výrobku | D _{max} | Konzistence | Cena v Kč za 1 m ³ | |
|------------------|------------------|-------------|-------------------------------|---------|
| | | | bez DPH | vč. DPH |
| ŠCM | 4 | S3 | 2 450 | 2 965 |

Cementopípkové suspenze

| Označení výrobku | Konzistence | Cena v Kč za 1 m ³ | |
|-----------------------------|-------------|-------------------------------|---------|
| | | bez DPH | vč. DPH |
| PSu; C0, 8/1 (CPS 1) | S5 | 2 600 | 3 146 |
| PSu; C1, 5/2 (CPS 2) | S5 | 2 735 | 3 309 |
| PSu; C4/5 (CPS 5) | S5 | 2 885 | 3 491 |

Stabilizační podklady (SC / SP)

| Označení výrobku | D _{max} | Konzistence | Cena v Kč za 1 m ³ | |
|------------------|------------------|-------------|-------------------------------|---------|
| | | | bez DPH | vč. DPH |
| C1, 5/2 | 22 | S1 | 2 115 | 2 559 |
| C3/4 | 22 | S1 | 2 145 | 2 595 |
| C5/6 | 22 | S1 | 2 175 | 2 632 |
| C8/10 | 22 | S1 | 2 210 | 2 674 |

Alternativou cementopípkových suspenzí je POROFLOW VP, ceník strana 3.

Ceník příplatků a služeb

| Ceník příplatků a služeb | | | Cena | |
|----------------------------------------------------------------------------|------------------------------------------------------------------------------------------------------------------|--------------------------------|-------------------------|------------|
| | | | bez DPH | včetně DPH |
| Příplatky | Příplatek z celkové fakturace za dodávku zboží, dopravu a čerpání | v noci (od 18:00 do 6:00 hod.) | + 5 % | |
| | | v sobotu, v neděli a ve svátky | + 10 % | |
| | Zimní opatření – v období od 15. 11. – 15.3. | 150 Kč/m ³ | 182 Kč/m ³ | |
| | Environmentální příplatek (za náklady spojené s trvalou udržitelností a environmentálním řízením našich provozů) | 10 Kč/m ³ | 12 Kč/m ³ | |
| | Výroba z kameniva do 8 mm | 120 Kč/m ³ | 145 Kč/m ³ | |
| | Výroba z kameniva do 16 mm | 50 Kč/m ³ | 61 Kč/m ³ | |
| | Recyklace vráceného betonu | 1 500 Kč/m ³ | 1 815 Kč/m ³ | |
| | Snížení požadovaného množství oproti objednávce o více než 50 % (100 Kč x neodebrané množství v m3) | 100 Kč/m ³ | 121 Kč/m ³ | |
| | Ojednávka po 12:00 hod. předesešlého dne před začátkem betonáže | 150 Kč/m ³ | 182 Kč/m ³ | |
| Pozdní zrušení objednávky betonáže (po 12:00 hod. před začátkem betonáže)* | 500 Kč/m ³ | 605 Kč/m ³ | | |

| | | | | |
|--------|------------------------------------------------------------------------------------|-----------------------|-----------------------|-----------------------|
| Služby | Drátky do betonu (orientační cena dle typu drátků) | na dotaz | | |
| | Přidání polypropylénových vláken MIKRO do betonu (orientační cena dle typu vláken) | na dotaz | | |
| | Přidání polypropylénových vláken MAKRO do betonu (orientační cena dle typu vláken) | na dotaz | | |
| | Přidání krystalizační přísady do betonu | 300 Kč/kg | 363 Kč/kg | |
| | Přidání zpomalující přísady do betonu (orientační cena dle množství zpomalovače) | 120 Kč/m ³ | 145 Kč/m ³ | |
| | Přidání urychlující přísady do betonu (orientační cena dle množství zrychlovače) | 120 Kč/m ³ | 145 Kč/m ³ | |
| | Přidání zimní přísady pro výrobu betonů při nízkých a záporných teplotách | do -5°C | 110 Kč/m ³ | 133 Kč/m ³ |
| | | pod -5°C | 210 Kč/m ³ | 254 Kč/m ³ |
| | Pronájem pásu na dávkování drátků | 1 000 Kč/den | 1 210 Kč/den | |
| | Záloha na maltové vaničky | 5 000 Kč/ks | 6 050 Kč/ks | |
| | Vyžádaná přítomnost technologa na stavbě | 600 Kč/hod | 726 Kč/m ³ | |
| | Odběr těles na přání zákazníka | 750 Kč/ks | 982 Kč/m ³ | |

* K příplatku za pozdní zrušení objednávky mohou být naučtovány i veškeré prokazatelné náklady spojené ze zrušením objednávky.

Technologické poradenství a dozor

Velmi nám záleží na špičkové kvalitě nabízených produktů, a proto jsou vstupní materiály i výroba kontrolovány ve vlastních i v nezávislých laboratořích. Tím jsou vytvořeny předpoklady pro kvalitu a shodu vyráběných betonů. Veškeré naše výrobky splňují ty nejpřísnější technologické normy na kvalitu a závody CEMEX vlastní certifikáty integrovaného systému managementu dle ČSN EN ISO 9001:2016, ČSN EN ISO 14001:2016, ČSN EN ISO 45001:2018 a ČSN EN ISO 50001:2019.

Technologové naší společnosti jsou připraveni poskytnout pro vaše projekty odborné poradenství a v okamžiku realizace pak formou technologického dozoru průběžně kontrolovat kvalitu dodávaných produktů na stavbě.

Technologický dozor zabezpečuje provádění technologicky náročných betonáží a umožňuje pružně reagovat na případné požadavky zákazníka v průběhu stavby.



Kamenivo

| | cena v Kč za 1 tunu | | cena v Kč za 1 m ³ * | |
|----------------------------|---------------------|------------|---------------------------------|------------|
| | bez DPH | včetně DPH | bez DPH | včetně DPH |
| Frakce 0-4 mm | 710 | 859 | 1 138 | 1 377 |
| Frakce 4-8 mm | 720 | 871 | 1 154 | 1 396 |
| Frakce 8-16 mm | 660 | 799 | 1 049 | 1 269 |
| Frakce 11-22 mm a 16-22 mm | 660 | 799 | 1 049 | 1 269 |

* Cena v Kč za 1 m³ je pouze orientačně přepočtena koeficientem 1,6.

Prodej kameniva může být účtován v tunách nebo za m³ v závislosti na možnostech betonárny.

CEMEX nabízí vysoce kvalitní přírodní kamenivo tříděné i netříděné, písek a zahradní kámen. Na vybraných provozovnách dodáváme i systémem BigBag. Ten slouží pro snazší manipulaci při dodávce veškerého sortimentu kameniva.



Doprava a čerpání

CENÍK DOPRAVY BETONOVÝCH SMĚSÍ AUTODOMÍCHÁVAČEM

včetně nakládky a vykládky na staveništi do 30 minut

| Pásmo | Vzdálenost (betonárna – stavba a zpět) | Sazba za dopravu (Kč/m ³) | |
|-------|----------------------------------------|---------------------------------------|---------|
| | | bez DPH | vč. DPH |
| 5 | do 5 km | 195 | 236 |
| 8 | 5–8 km | 215 | 260 |
| 10 | 8–10 km | 240 | 290 |
| 13 | 10–13 km | 270 | 327 |
| 15 | 13–15 km | 300 | 363 |
| 18 | 15–18 km | 330 | 399 |
| 20 | 18–20 km | 360 | 436 |
| 23 | 20–23 km | 390 | 472 |
| 25 | 23–25 km | 420 | 508 |

| Pásmo | Vzdálenost (betonárna – stavba a zpět) | Sazba za dopravu (Kč/m ³) | |
|-------|----------------------------------------|---------------------------------------|---------|
| | | bez DPH | vč. DPH |
| 28 | 25–28 km | 450 | 545 |
| 30 | 28–30 km | 480 | 581 |
| 33 | 30–33 km | 510 | 617 |
| 35 | 33–35 km | 540 | 653 |
| 38 | 35–38 km | 570 | 690 |
| 40 | 38–40 km | 600 | 726 |
| 45 | 40–45 km | 640 | 774 |
| 50 | 45–50 km | 680 | 823 |
| 55 | 50–55 km | 720 | 871 |

| Pásmo | Vzdálenost (betonárna – stavba a zpět) | Sazba za dopravu (Kč/m ³) | |
|-------|----------------------------------------|---------------------------------------|---------|
| | | bez DPH | vč. DPH |
| 60 | 55–60 km | 760 | 920 |
| 65 | 60–65 km | 800 | 968 |
| 70 | 65–70 km | 840 | 1 016 |
| 75 | 70–75 km | 890 | 1 077 |
| 80 | 75–80 km | 940 | 1 137 |
| 85 | 80–85 km | 990 | 1 198 |
| 90 | 85–90 km | 1 040 | 1 258 |
| 95 | 90–95 km | 1 090 | 1 319 |
| 100 | 95–100 km | 1 140 | 1 379 |

Za každých dalších 5 km bez DPH 45 Kč, včetně DPH 55 Kč. Doprava autodomíchačem je účtována podle skutečně přepravovaného množství. V případě požadavku na dopravu menšího množství je účtováno minimální vytižení 6 m³ (šestinásobek jednotlivé sazby za pásmo). U speciálních produktů: AnhyLevel, CemLevel, Poroflow, Pervia, Readymalt a Compacton je doprava účtována s minimálním vytižením 4 m³ (čtyřnásobek jednotlivé sazby za pásmo).

| Ceník příplatků dopravy betonových směsí autodomíchačem | bez DPH | vč. DPH |
|-----------------------------------------------------------------------------------------------------------------------------------------------------------------------------------------|---------|---------|
| Prostoj při vykládce od okamžiku příjezdu vozidla na staveništi do ukončení vykládky (bez mytí vozidla) delší než 30 min., resp. 60 min. u speciálních produktů (Kč/započatých 15 min.) | 250 | 303 |
| Použití autodomíchače s dopravním pásem – sazba je účtována od okamžiku příjezdu vozidla na staveništi do doby jeho odjezdu včetně umytí dopravního pásu (Kč/započatá čtvrt hodina) | 450 | 545 |
| Použití výpustné (přídavné) roury nebo čtvrtého a pátého koryta (Kč/m ³) | 50 | 61 |

CENÍK VÝKONU ČERPADEL

| Čerpadla betonu | Přistavení čerpadla na stavbu a zpět (Kč) | | Výkon čerpadla na stavbě od příjezdu do odjezdu (Kč/¼ hod) | | Sazba za přečerpaný m ³ (Kč/m ³) | | |
|-----------------|-------------------------------------------|---------|------------------------------------------------------------|---------|---------------------------------------------------------|---------|---------|
| | Délka výložníku | bez DPH | vč. DPH | bez DPH | vč. DPH | bez DPH | vč. DPH |
| PUMI* | | 2 500 | 3 025 | 570 | 690 | 50 | 61 |
| 24 m | | 2 655 | 3 213 | 650 | 787 | | |
| 28 m | | 2 655 | 3 213 | 740 | 895 | | |
| 32 m | | 2 655 | 3 213 | 770 | 932 | | |
| 34 m | | 2 655 | 3 213 | 770 | 932 | 25 | 30 |
| 36 m | | 3 300 | 3 993 | 770 | 932 | 25 | 30 |
| 39 m | | 3 300 | 3 993 | 825 | 998 | 35 | 42 |
| 42 m | | 3 300 | 3 993 | 845 | 1 022 | 45 | 54 |
| 46 m | | 3 980 | 4 816 | 1 010 | 1 222 | 55 | 67 |
| 52 m | | smluvní | smluvní | 1 180 | 1 428 | 65 | 79 |
| 58 m | | smluvní | smluvní | 1 450 | 1 755 | 80 | 97 |

Čekání záložního čerpadla se účtuje ve výši 70% z hodinové sazby výkonu požadovaného čerpadla na stavbě.

Doprava betonu strojem PUMI je možná do objemu max. 5,5 m³ betonové směsiv závislosti na typu vozidla. Doprava betonu strojem PUMI není účtována. Způsob účtování stroje PUMI je podmíněn celkovým rozsahem dodávky (max. 12 m³) a dobou zpracovatelnosti betonové směsi. U dodávek nad 12 m³ je stroj PUMI účtován jako čerpadlo 28 m.

* Dostupnost PUMI ověřte na dispečinku betonárny.

| Stabilní čerpadla | Přistavení čerpadla na stavbu a zpět (Kč) | | Výkon čerpadla na stavbě od příjezdu do odjezdu (Kč/¼ hod) | | Sazba za přečerpaný m ³ (Kč/m ³) | | |
|-------------------------------------------------------|-------------------------------------------|---------|------------------------------------------------------------|---------|---------------------------------------------------------|---------|---------|
| | Délka výložníku | bez DPH | vč. DPH | bez DPH | vč. DPH | bez DPH | vč. DPH |
| Čerpadlo šnekové (AnhyLevel, Poroflow) | | 1 740 | 2 105 | 400 | 484 | 45 | 54 |
| Čerpadlo pístové (CemLevel, D _{max} do 8 mm) | | 2 000 | 2 420 | 545 | 659 | 65 | 79 |

| Příplatky | bez DPH | vč. DPH | Příplatky | bez DPH | vč. DPH |
|--------------------------------------------------------------------------------------------------------------|---------|---------|-----------------------------------------------------------------------------------------|---------|---------|
| Mytí čerpadla na závodě (kompletní mytí čerpadla, včetně odstranění a recyklace zbytkového betonu na závodě) | 2 100 | 2 541 | Čerpání betonu stabilním čerpadlem (Kč/m ³) (při použití kameniva nad 8 mm) | 110 | 133 |
| Přídavné potrubí (Kč/bm) | 115 | 139 | Čerpání drátkobetonu (Kč/přečerpaný m ³)** | 35 | 42 |
| Hadice ke stabilním čerpadlům Ø 50/75 mm (Kč/bm) | 25 | 30 | Pozdní zrušení objednávky čerpadla (24 h) | 2 625 | 3 176 |
| Gumová hadice Ø 75/125 mm (Kč/bm) | 135 | 163 | Zbytečný výjezd čerpadla | 5 250 | 6 353 |
| | | | Použití rozjezdové chemikálie (1 dávka) | 300 | 363 |

** Minimální průměr potrubí a hadic pro čerpání drátkobetonu je 100 mm

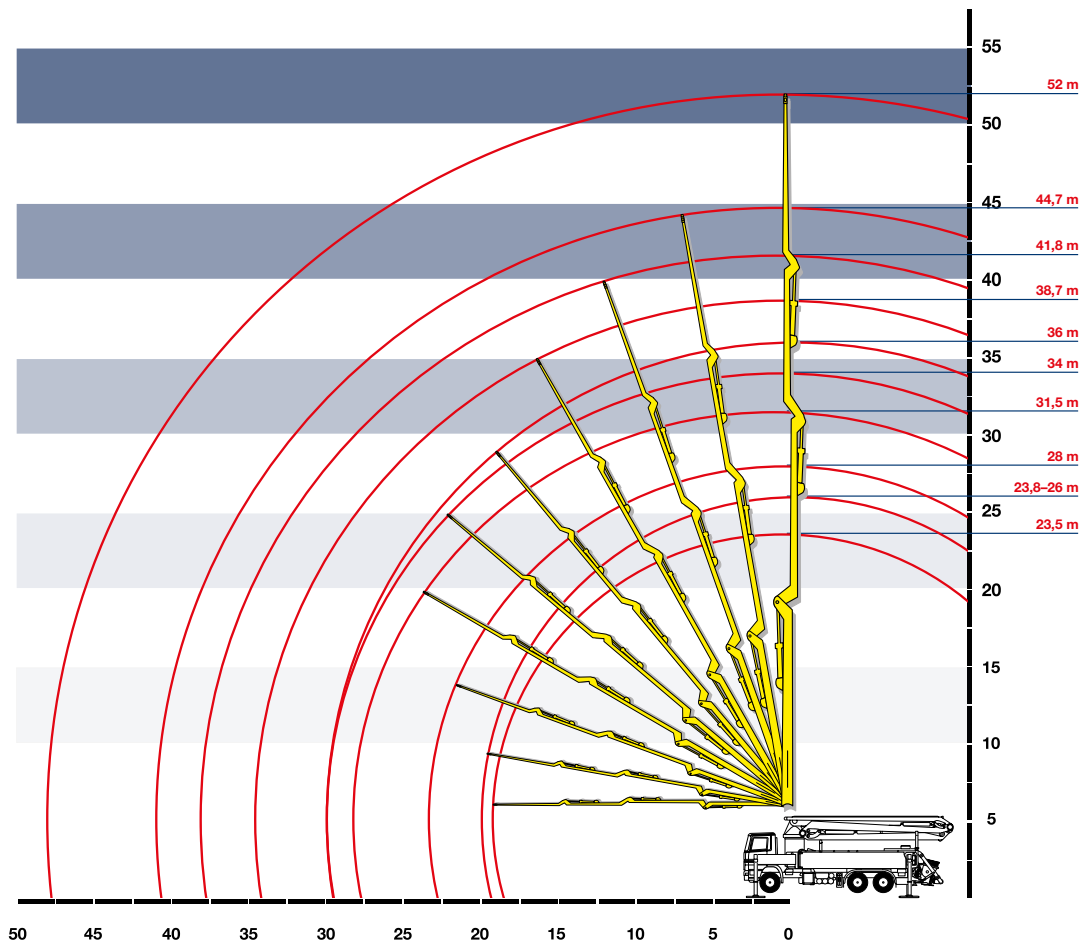
Závazné podmínky pro nasazení a využití čerpadla na staveništi

- Poskytnout přesné informace o rozsahu čerpání, typu čerpadla, stavu a místních podmínkách stavby.
- V případě najetí čerpadla, přídavného potrubí nebo hadic „najížděcím prostředkem“, nesmí být tento umístěn do stavební konstrukce.
- Při betonáži pomocí přídavného potrubí nebo hadic, musí odběratel poskytnout pracovníky pro manipulaci a čištění.
- Zajištění přípojky tlakové vody a prostor pro mytí čerpadla a přídavného potrubí po skončení betonáže.
- Ostatní závazné podmínky pro nasazení čerpadla a bezpečnou vykládku jsou součástí dokumentu „Bezpečná vykládka na staveništi,“ <https://www.cemex.cz/bezpecnost-a-ochrana-zdravi>.



DISPEČINK ČERPÁNÍ: +420 724 269 827

Rozměrová tabulka autočerpadel



| Typ stroje | Výškový dosah (m) | Boční dosah (m) | Rozbalovací výška (m) | Délka vozidla (m) | Šířka pro rozpatkování (m) | Váha vozidla (t) | Zátěžová síla patky (kN/m ²) |
|-----------------------------------------------------------|-------------------|-----------------|-----------------------|-------------------|----------------------------|------------------|------------------------------------------|
| Autodomíhač s čerpadlem Pumpomix (PUMI), výložníky 24–28m | 23,8/26 | 19,6/24 | 7,5 | 9,5 | 4 | 32 | 190 |
| Mobilní čerpadlo s výložníkem 24m | 23,5 | 20 | 5 | 8,8 | 5,6 | 19 | 150 |
| Mobilní čerpadlo s výložníkem 28m | 28 | 23,5 | 6,5 | 9,9 | 6,2 | 24,5 | 170 |
| Mobilní čerpadlo s výložníkem 32m | 31,5 | 28 | 7,5 | 10 | 7,5 | 23,5 | 175 |
| Mobilní čerpadlo s výložníkem 34m | 34 | 30 | 13 | 10,8 | 6,2 | 26 | 180 |
| Mobilní čerpadlo s výložníkem 36m | 36 | 30 | 13 | 11,3 | 7 | 32 | 185 |
| Mobilní čerpadlo s výložníkem 39m | 38,7 | 34,7 | 15 | 12 | 8 | 28 | 185 |
| Mobilní čerpadlo s výložníkem 42m | 41,8 | 38 | 8,6/15 | 11,4 | 7,5 | 34 | 250 |
| Mobilní čerpadlo s výložníkem 45m | 44,7 | 40,9 | 13,4 | 11,5 | 8,8 | 35 | 270 |
| Mobilní čerpadlo s výložníkem 52m | 52 | 48,2 | 20 | 14 | 11 | 48 | 340 |

Parametry čerpatelných betonů a speciálních směsí

I. Výložníková čerpadla

Třída betonu: min. C12/15
 Konzistence směsi: S3 a vyšší
 Velikost kameniva: do D_{max} 22 mm

II. Stabilní čerpadla pístová

Třída betonu: C 12/15 a vyšší, speciální lité směsi
 Konzistence směsi: S3/S4 a vyšší
 Velikost kameniva: D_{max} 16 mm

III. Stabilní čerpadla šneková

Třída betonu: speciální lité směsi
 Konzistence směsi: S4 a vyšší
 Velikost kameniva: D_{max} 4 mm

| Kamenivo | D_{max} 8 mm | D_{max} 16 mm | D_{max} 22 mm |
|-----------|----------------|-----------------|-----------------|
| Ø potrubí | 60 mm | 100 mm | 125 mm |

PRAVIDLA PRO ZPRACOVÁNÍ VAŠICH OBJEDNÁVEK

1. Dodávku zboží je nutné objednat nejpozději předchozí den před požadovanou dodávkou, a to do 12:00 hod.
2. **Objednávky nad 200 m³** je třeba potvrdit jak písemně, tak telefonicky.
3. **Pozdní objednávku** učiněnou po 12:00 hod. před dnem požadované dodávky nemůžeme garantovat. Pokud však nevyhnutelně potřebujete na další den dodávku, můžeme se na akceptaci pozdní objednávky dohodnout dle aktuálních možností betonárny.
4. V případě potřeby si můžete za příplatek objednat i **betonáž mimo běžnou pracovní dobu** (po 18:00 hod. nebo ve dnech pracovního klidu).
5. Při pozdních zrušení betonáží vzniká mnoho nákladů spojených s přípravou, výrobou a distribucí, proto je pozdní zrušení betonáže zpoplatněné. Za **pozdní zrušení objednávky** se považuje zrušení po 12:00 hod. **předchozího dne** před sjednanou betonáží.

Kompletní seznam služeb a jejich sazeb najdete v ceníku skupiny CEMEX.

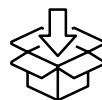
Dodávky se řídí platnými Všeobecnými prodejními a dodacími podmínkami skupiny CEMEX, které naleznete na našich internetových stránkách v sekci Obchodní podmínky.



Objednávejte přes digitální aplikaci CEMEX Go

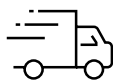
OBJEDNÁVKY kdykoliv a kdekoliv

- zadávejte poptávky
- požádejte o založení nového místa dodání
- sledujte stav svých objednávek
- opakujte své objednávky



DODÁVKY kdykoliv a kdekoliv

- sledujte přepravu svých dodávek v reálném čase
- podepisujte elektronické potvrzení dodání
- mějte přístup k dodacím listům
- mějte přehled o obchodních podmínkách



FAKTURY kdykoliv a kdekoliv

- mějte přístup k fakturám 24/7
- sledujte splatnost faktur
- mějte přehled o kreditním zůstatku
- zadávejte reklamace faktur



CEMEX Czech Republic, s.r.o.

Laurinova 2800/4, 155 00 Praha 5 - Stodůlky, Tel.: +420 257 257 400

CEMEX Malešice s.r.o.

Teplárenská 608/11, 108 00 Praha 10, Tel.: +420 272 081 511



800 11 12 12

www.cemex.cz

BEZPEČNÁ VYKLÁDKA NA STAVENIŠTI



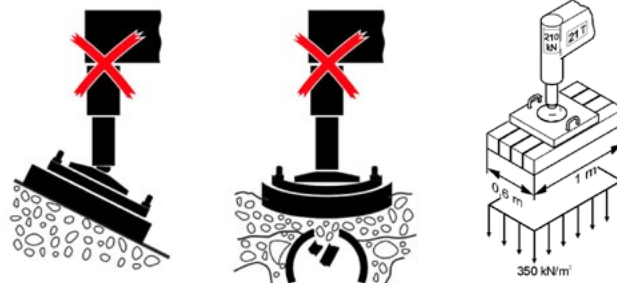
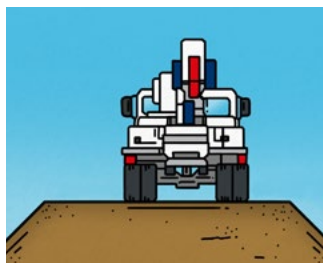
1. Všeobecné povinnosti BOZP

Za zajištění bezpečnosti na stavbách je odpovědný zhotovitel – objednatel. Bližší požadavky jsou stanovy Nařízením vlády č. 591/2006 Sb., o bližších minimálních požadavcích na bezpečnost a ochranu zdraví při práci na staveništích a novelizací Nařízení vlády č. 136/2016 Sb. **V případě nezajištění bezpečných podmínek na staveništi má dodavatel právo přerušit dodávku / práci do zjednáání nápravy dle bodu IX.3 Všeobecných obchodních a dodacích podmínek.** Zástupce zhotovitele je povinen seznámit obsluhu s pracovními a provozními podmínkami na staveništi zahrnující i oblast bezpečnosti a ochrany zdraví při práci.

2. Příjezdové cesty a místo vykládky

- /// Musí být zajištěna sjízdnost po dostatečně pevných příjezdových komunikacích, bezpečné a dostatečně uvolněné stanoviště pro provoz přepravních mechanismů a čerpadel.
- /// Minimální šířka příjezdové komunikace je 4 m.
- /// Maximální podélný sklon příjezdové cesty zpevněné (asfalt, beton. panely) 20° / nezpevněné (zhuťnény podklad) 12°.
- /// Minimální průjezdní výška je 4,2 m.
- /// Minimální nosnost 32 tun (autodomíchávač) resp. až 48 tun dle typu čerpadla.

- /// Stanoviště pro odstavení vozidla k vykládce musí mít:
 - Zhuťnény a únosný povrch,
 - maximální sklon 3° (u čerpadel),
 - dostatečný prostor pro vysunutí podpěr čerpadla,
 - zajištěný dostatečný prostor v okolí vozidla nebo čerpadla (i při vysunutých podpěrách) pro průchod obsluhy (min. 1,0 m).



3. Nadzemní vedení

- /// Vždy musí být dodrženy bezpečnostní vzdálenosti od elektrického nadzemního vedení stanovené výrobcem čerpadla / autodomíchávače nebo zajistit vypnutí elektrického napětí.
- /// Ostatní nadzemní vedení musí být vždy řádně označeno.

| Bezpečná vzdálenost | Za sucha | Mlha / Déšť |
|---------------------|----------|-------------|
| do 1 kV | 1 m | 2 m |
| do 110 kV | 3 m | 6 m |
| do 220 kV | 4 m | 8 m |
| Neznámé napětí | 5 m | 10 m |

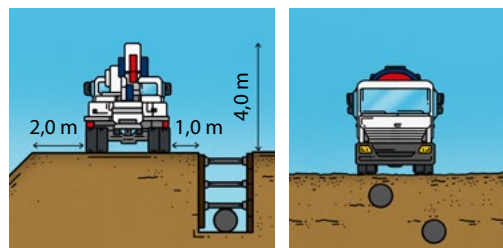


4. Práce ve výškách

- /// V případě, že osádka čerpadla nebo autodomíchávače bude pracovat 1,5 m nad terénem nebo nad volnou hloubkou, musí být splněno:
 - Přístupové žebříky / schodiště musí splňovat požadavky legislativy.
 - Pokud je k dispozici lešení, musí splňovat požadavky legislativy.
 - V případě práce ve výškách nebo nad volnou hloubkou musí být zajištěna ochrana proti pádu.

5. Výkopy a podzemní konstrukce

- Vzdálenost od okraje svahů a výkopů musí být určena s ohledem na únosnost půdy, aby nedošlo k jeho zřícení. Pokud tato vzdálenost není stanovena v technologickém postupu, stanoví ji zhotovitel.
- Doporučená odstupová vzdálenost od zapaženého výkopu je min. 1,0 m a min. 2,0 m od nezapaženého výkopu.
- Výkopy musí být viditelně označeny výstražnými upozorněními, aby se zabránilo pádu obsluhy nebo převrácení nákladního vozidla do výkopu.
- Pod stanovištěm vozidla se nesmí nacházet podzemní konstrukce (např. jámka, šachta, propustek, apod.), které by mohly být poškozeny nebo by hrozilo propadnutí obsluhy nebo vozidla.



6. Opatření během vykládky čerpání

- Zákaz vstupu nepovolaným osobám do manipulačního prostoru vozidla / čerpadla.
- Všechny osoby podílející se na vykládce musí používat osobní ochranné prostředky.
- V případě navádění vozidla na místo vykládky musí být předem domluveny dorozumívací signály.
- Naváděč koncové hadice musí dbát požadavků a instrukcí obsluhy čerpadla.
- Na staveništi musí být zajištěn volný prostor bez překážek pro odstavení vozidla nebo rozpatkování čerpadla.
- Poskytnutí pracovníků na manipulaci s přídavným potrubím a jeho následné čištění po ukončení betonáže.
- Poskytnutí dostatečně velkého a vhodného prostoru pro mytí autodomývače či čerpadla a zdroje vody pro mytí čerpadla.
- Poskytnutí prostoru pro vylití zbylého betonu na staveništi, pokud nemá být jeho likvidace na betonárně zpoplatněna.
- Provedení potřebných ochranných opatření, uzavření silnic, chodníků, vyřízení potřebných výjimek, např. zábor silnice.
- Případné znečištění místa oplachu, komunikací (zejména výjezdů ze stavby), částí budov, pozemků a vodních ploch odstraní kupující na své vlastní náklady a odpovědnost.

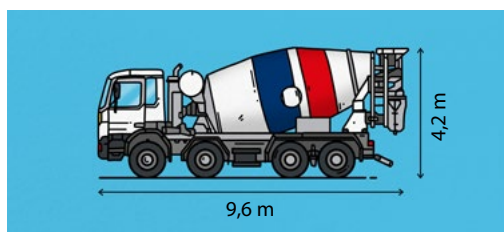
7. Klimatické podmínky

- V případě hrozící bouře je dodavatel oprávněn přerušit betonáž.
- Rychlost větru nesmí být vyšší než 50 km/hod.
- Venkovní teplota nesmí být nižší než -5°C a vyšší než 30°C . Klimatické podmínky mimo dané teploty jsou v rozporu s provozními podmínkami stroje a mohou způsobit komplikace a poškodit stroj.
- Musí být zajištěno osvětlení stavby v případě zhoršení světelných podmínek a časově náročných betonáží.

8. Rozměry vozidel

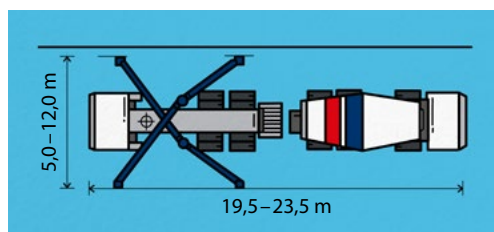
Autodomývač

Délka: 9,6 m, šířka: 2,5 m, výška: 4,2 m,
max. hmotnost: 32 000 kg



Čerpadlo betonu

Rozměry pracovního prostoru čerpadla:



| Typ stroje | Výškový dosah (m) | Boční dosah (m) | Rozbalovací výška (m) | Délka vozidla (m) | Šířka pro rozpatkování (m) | Váha vozidla (t) | Zátěžová síla patky (kN/m ²) |
|------------------------------------------------------------|-------------------|-----------------|-----------------------|-------------------|----------------------------|------------------|------------------------------------------|
| Autodomývač s čerpadlem Pumpomix (PUMI), výložníky 24–28 m | 23,8/26 | 19,6/24 | 7,5 | 9,5 | 4 | 32 | 190 |
| Mobilní čerpadlo s výložníkem 24 m | 23,5 | 20 | 5 | 8,8 | 5,6 | 19 | 150 |
| Mobilní čerpadlo s výložníkem 28 m | 28 | 23,5 | 6,5 | 9,9 | 6,2 | 24,5 | 170 |
| Mobilní čerpadlo s výložníkem 32 m | 31,5 | 28 | 7,5 | 10 | 7,5 | 23,5 | 175 |
| Mobilní čerpadlo s výložníkem 34 m | 34 | 30 | 13 | 10,8 | 6,2 | 26 | 180 |
| Mobilní čerpadlo s výložníkem 36 m | 36 | 30 | 13 | 11,3 | 7 | 32 | 185 |
| Mobilní čerpadlo s výložníkem 39 m | 38,7 | 34,7 | 15 | 12 | 8 | 28 | 185 |
| Mobilní čerpadlo s výložníkem 42 m | 41,8 | 38 | 8,6/15 | 11,4 | 7,5 | 34 | 250 |
| Mobilní čerpadlo s výložníkem 45 m | 44,7 | 40,9 | 13,4 | 11,5 | 8,8 | 35 | 270 |
| Mobilní čerpadlo s výložníkem 52 m | 52 | 48,2 | 20 | 14 | 11 | 48 | 340 |