



# Ceník 2020

## Betonové směsi a speciální produkty



Vybrané speciální produkty z portfolia CEMEX v České republice:

**ANHYLEVEL**  
**CEMLEVEL**  
**COMPACTON**  
**DURBET**  
**PERVIA**  
**POROFLOW**  
**READYMALT**

### Betonárna Břeclav

Hraniční, P.O. Box 20,  
 691 41 Břeclav-Poštorná  
 Tel.: +420 606 748 203  
 betonarna.breclav@cemex.com

### Betonárna Znojmo

Dobšická 17, areál VHS plus,  
 671 82 Znojmo  
 Tel.: +420 606 748 208  
 betonarna.znojmo@cemex.com

### Betonárna Mikulov

Jiráskova 13, 692 01 Mikulov  
 Tel.: +420 721 820 248  
 betonarna.mikulov@cemex.com

### Betonárna Hodonín

areál VHS-Plus Hodonín-Kapříška  
 U Kyjovky 7, 695 01 Hodonín  
 Tel.: +420 606 748 202  
 betonarna.hodonin@cemex.com

### Obchodní zástupce:

Jiří Pitour  
 Tel.: +420 602 574 710  
 jiri.pitour@cemex.com



## Betony podle ČSN EN 206+A1 a ČSN P 73 2404

Pevnostní třída	Stupně vlivu prostředí	S1 D <sub>max</sub> 16 mm		S3 D <sub>max</sub> 16 mm		S4 D <sub>max</sub> 16 mm	
		bez DPH	včetně DPH	bez DPH	včetně DPH	bez DPH	včetně DPH
<b>C 8/10</b>	X0	<b>1 770</b>	2 142	<b>1 820</b>	2 202		
<b>C 12/15</b>	X0	<b>1 900</b>	2 299	<b>1 950</b>	2 360	<b>2 000</b>	2 420
<b>C 16/20</b>	X0, XC1, XC2	<b>1 990</b>	2 408	<b>2 040</b>	2 468	<b>2 090</b>	2 529
<b>C 20/25</b>	X0, XC1, XC2, XC3	<b>2 155</b>	2 608	<b>2 205</b>	2 668	<b>2 255</b>	2 729
<b>C 25/30</b>	X0, XC1, XC2	<b>2 270</b>	2 747	<b>2 320</b>	2 807	<b>2 370</b>	2 868
	XC3, XC4, XD1, XD2, XF1, XA1			<b>2 370</b>	2 868	<b>2 420</b>	2 928
	XA2			<b>2 390</b>	2 892	<b>2 440</b>	2 952
	XF2, XF3			<b>2 630</b>	3 182	<b>2 680</b>	3 243
<b>C 30/37</b>	X0, XC1, XC2			<b>2 525</b>	3 055	<b>2 575</b>	3 116
	XC3, XC4, XD1, XD2, XF1, XA1			<b>2 575</b>	3 116	<b>2 625</b>	3 176
	XA2			<b>2 600</b>	3 146	<b>2 650</b>	3 207
	XD3, XA3			<b>2 680</b>	3 243	<b>2 730</b>	3 303
<b>C 35/45</b>	XF2, XF3, XF4			<b>2 835</b>	3 430	<b>2 885</b>	3 491
	X0, XC1, XC2			<b>2 730</b>	3 303	<b>2 780</b>	3 364
	XC3, XC4, XD1, XD2, XF1, XA1			<b>2 785</b>	3 370	<b>2 835</b>	3 430
	XA2			<b>2 805</b>	3 394	<b>2 855</b>	3 455
<b>C 35/45</b>	XD3, XA3			<b>2 885</b>	3 491	<b>2 935</b>	3 551
	XF2, XF3, XF4			<b>3 040</b>	3 678	<b>3 090</b>	3 739

Provozovna Znojmo vyrábí pouze z kameniva D<sub>max</sub> 22 mm.

Pro zajištění max. přesnosti dodávek je nutné objednávky na beton nárokovat do 12:00 hod. předcházejícího dne na dispečinku betonárny.

## Betony pro speciální geotechnické práce (piloty a podzemní stěny)

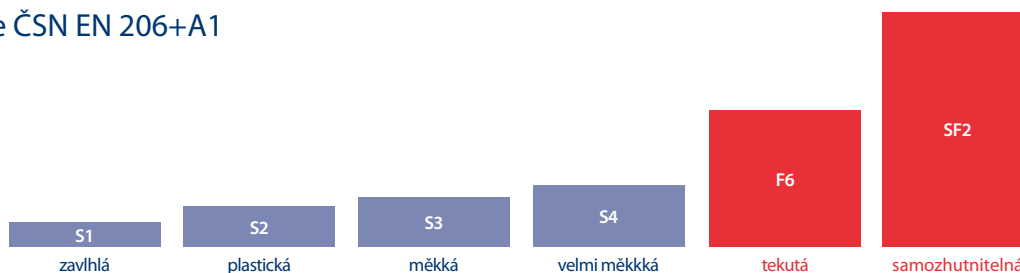
Označení výrobku	Pilota ukládání do suchého prostředí				Označení výrobku	Pilota ukládání do mokrého prostředí*			
	S3 D <sub>max</sub> 16 mm		S4 D <sub>max</sub> 16 mm			S3 D <sub>max</sub> 16 mm		S4 D <sub>max</sub> 16 mm	
	bez DPH	včetně DPH	bez DPH	včetně DPH		bez DPH	včetně DPH	bez DPH	včetně DPH
<b>C25/30; XA2; pilota suchá</b>	<b>2 580</b>	<b>3 122</b>	<b>2 630</b>	<b>3 182</b>	<b>C25/30; XA2; pilota mokrá</b>	<b>2 680</b>	<b>3 243</b>	<b>2 730</b>	<b>3 303</b>
<b>C30/37; XA2; pilota suchá</b>	<b>2 650</b>	<b>3 207</b>	<b>2 700</b>	<b>3 267</b>	<b>C30/37; XA2; pilota mokrá</b>	<b>2 750</b>	<b>3 328</b>	<b>2 800</b>	<b>3 388</b>

\* pod vodou nebo pod ochranou kapalinou

V případě, že je XA2 vyvoláno síranovou agresivitou, musí být použit síranovzdorný cement SR. Informujte předem betonárnu a konzultujte s technoložem.

## Stupně konzistence dle ČSN EN 206+A1

■ BETONY S NUTNOSTÍ VÍBRACE  
■ COMPACTON



## Cementové mazaniny

Označení výrobku	Konzistence	D <sub>max</sub> 4 mm	bez DPH	včetně DPH	Označení výrobku	Konzistence	D <sub>max</sub> 4 mm	bez DPH	včetně DPH
<b>CM 5</b>	S1	4	<b>1 650</b>	1 997	<b>CM 15</b>	S1	4	<b>2 000</b>	2 420
	S2	4	<b>1 680</b>	2 033		S2	4	<b>2 030</b>	2 456
<b>CM 7</b>	S1	4	<b>1 760</b>	2 130	<b>CM 20</b>	S1	4	<b>2 090</b>	2 529
	S2	4	<b>1 790</b>	2 166		S2	4	<b>2 120</b>	2 565
<b>CM 10</b>	S1	4	<b>1 860</b>	2 251	<b>CM 25</b>	S1	4	<b>2 270</b>	2 747
	S2	4	<b>1 890</b>	2 287		S2	4	<b>2 300</b>	2 783
<b>CM 12</b>	S1	4	<b>1 930</b>	2 335	<b>CM 30</b>	S1	4	<b>2 390</b>	2 892
	S2	4	<b>1 960</b>	2 372		S2	4	<b>2 420</b>	2 928

## ANHYLEVEL

ANHYLEVEL se vyznačuje snadnou zpracovatelností, rychlou pokládkou a vysokou finální pevností. Umožňuje vytvoření dokonale rovné podlahové plochy pod finální nášlapné vrstvy. Minimální výška vrstvy litého potěru ANHYLEVEL je 35 mm, a to i nad rozvody podlahového topení.

## ANHYLEVEL Thermio

ANHYLEVEL THERMIO je modifikovaný anhydritový potěr, určený speciálně pro podlahové topení a tenkovrstvé aplikace. Vyniká vysokou tepelnou vodivostí a prováděním již od tloušťky 20 mm.

## CEMLEVEL

CEMLEVEL je cementový potěr, který je specifický vysokou teplotností a zároveň minimálním smršťováním při zrání a schnutí. Cementový samonivelační potěr CEMLEVEL nalézá uplatnění hlavně v místech, kde není možné použít anhydritové potěry AnhyLevel, např. z důvodu trvale vlhkého prostředí.

Produkty ANHYLEVEL a CEMLEVEL se vyrábějí pouze na vybraných betonárnách. O dostupnosti se informujte na [www.cemex.cz](http://www.cemex.cz).

## POROFLOW CF

POROFLOW CF je litá cementová směs s tepelně izolačním účinkem. Je určena zejména k snadnému a rychlému provedení tepelné izolace a vyrovnání staticky pevného podkladu bez ohledu na velikost a rozsah nerovností nebo výskytu instalačních rozvodů.

Pro aplikace v zimním období a pro aplikace s požadavkem na vyšší pevnost v tlaku prosím žádejte produkty POROFLOW CF řady N, které jsou vhodné pro řady speciálních aplikací (např. zaplnění a stabilizace poškozené kanalizace, sklepních a důlních prostorů).

## POROFLOW RF

POROFLOW RF je navržen pro spádování plochých střech a venkovních prostranství. Velikost maximálního dosažitelného spádu se mění v závislosti na použité variantě RF a rozměrech realizovaných ploch.

# Malty

## READYMALT

READYMALT je hotová cementová zdicí malta se zpracovatelností až 36 hodin, určená k přímému zpracování na stavbě. Optimálně nastavená konzistence pro ložnou tloušťku spáry 7–14 mm. ReadyMalt je dopravován v autodomíchávacích na staveniště, kde je malta ukládána do námi zapůjčených vaniček o objemu 200 l. Vaničky jsou zapůjčeny zdarma s předávacím protokolem na vratnou zálohu uvedenou v ceníku příplatků. Při vrácení poškozené vaničky nebo v případě její ztráty je účtován paušální poplatek 3 000 Kč za každou vaničku.

### ANHYLEVEL® – anhydritový litý potěr podle ČSN EN 13813

Označení výrobku	D <sub>max</sub>	Pevnost v tlaku	Cena v Kč za 1 m <sup>3</sup>	
			bez DPH	vč. DPH
ANHYLEVEL 20	4	20 MPa	4 800	5 808
ANHYLEVEL 25	4	25 MPa	4 900	5 929
ANHYLEVEL 30	4	30 MPa	5 100	6 171

### ANHYLEVEL® Thermio® – anhydritový litý potěr podle ČSN EN 13813

Označení výrobku	D <sub>max</sub>	Pevnost v tlaku	Cena v Kč za 1 m <sup>3</sup>	
			bez DPH	vč. DPH
ANHYLEVEL Thermio	4	30 MPa	6 500	7 865

### CEMLEVEL® – cementový samonivelační potěr podle ČSN EN 13813

Označení výrobku	D <sub>max</sub>	Pevnost v tlaku	Cena v Kč za 1 m <sup>3</sup>	
			bez DPH	vč. DPH
CEMLEVEL 20	8	20 MPa	4 900	5 929
CEMLEVEL 25	8	25 MPa	5 100	6 171
CEMLEVEL 30	8	30 MPa	5 300	6 413

### POROFLOW® CF – litá cementová pěna podle PN 01/2017

Označení výrobku	D <sub>max</sub>	Pevnost v tlaku	Cena v Kč za 1 m <sup>3</sup>	
			bez DPH	vč. DPH
CF300 - E	4	min. 0,4 MPa	2 180	2 638
CF400 - E	4	min. 0,4 MPa	2 210	2 674
CF500 - E	4	min. 0,5 MPa	2 240	2 710
CF600 - E	4	min. 0,6 MPa	2 270	2 747
CF250 - N	4	min. 0,3 MPa	2 260	2 735
CF300 - N	4	min. 0,7 MPa	2 280	2 759
CF400 - N	4	min. 0,8 MPa	2 310	2 795
CF500 - N	4	min. 1,0 MPa	2 340	2 831
CF600 - N	4	min. 1,2 MPa	2 370	2 868

### POROFLOW® RF – litá cementová pěna podle PN 01/2017

Označení výrobku	D <sub>max</sub>	Pevnost v tlaku	Cena v Kč za 1 m <sup>3</sup>	
			bez DPH	vč. DPH
RF500	4	min. 0,5 MPa	2 270	2 747
RF600	4	min. 0,6 MPa	2 300	2 783
RF750	4	min. 0,9 MPa	2 370	2 868
RF900	4	min. 1,5 MPa	2 430	2 940

### READYMALT® – cementová zdicí malta podle ČSN EN 998-2

Označení výrobku	D <sub>max</sub>	Objemová hmotnost	Pevnost v tlaku	Cena v Kč za 1 m <sup>3</sup>	
				bez DPH	vč. DPH
READYMALT 2,5	4	1 500–1 900 (kg/m <sup>3</sup> )	min. 2,5 MPa	2 530	2 940
READYMALT 5	4	1 500–1 900 (kg/m <sup>3</sup> )	min. 5 MPa	2 600	3 025
READYMALT 10	4	1 500–1 900 (kg/m <sup>3</sup> )	min. 10 MPa	2 670	3 098
READYMALT 15	4	1 500–1 900 (kg/m <sup>3</sup> )	min. 15 MPa	2 780	3 364

# Lehce zhutnitelné a samozhutnitelné betony

## COMPACTON

Označení výrobku	Betony COMPACTON® CSN EN 206+A1 a ČSN P 73 2404	Konzistence	D <sub>max</sub> 16 mm	
			bez DPH	vč. DPH
COM; C 12/15; X0		F6	2 075	2 511
COM; C 16/20; X0		F6	2 160	2 614
COM; C 20/25; XC2	vyhovuje i X0 a XC1	F6	2 320	2 807
COM; C 25/30; XC2	vyhovuje i X0 a XC1	F6	2 450	2 965

## Samozhutnitelné betony COMPACTON® SCC

Označení výrobku	Betony COMPACTON® SCC CSN EN 206+A1 a ČSN P 73 2404	Konzistence	D <sub>max</sub> 16 mm	
			bez DPH	vč. DPH
SCC; C 25/30; XC2	vyhovuje i X0 a XC1	SF2	2 650	3 207
SCC; C 25/30; XA2	vyhovuje i X0, XC1-4, XD1-2, XA1	SF2	2 720	3 291
SCC; C 30/37; XF1	vyhovuje i X0, XC1-4, XD1-2, XA1-2	SF2	2 900	3 509
SCC; C 35/45; XD3	vyhovuje i X0, XC1-4, XD1-2, XA1-2, XF1	SF2	3 200	3 872

## Betony pro průmyslové podlahy

### DURBET

DURBET je betonová směs určená pro průmyslové podlahy jejichž povrch může být zušlechťován vsypovými materiály a strojním hlazením. Je vyrobena dle receptury zaručující lepší čerpatelnost a zpracovatelnost. Betonová směs může být doplněná a dodána včetně rozptýlené ocelové nebo polypropylenové výztuže.

### Pro průmyslové podlahy podle ČSN EN 206+A1 a ČSN P 73 2404

Označení výrobku	Vlastnosti	S3 D <sub>max</sub> 16 mm		S4 D <sub>max</sub> 16 mm	
		bez DPH	včetně DPH	bez DPH	včetně DPH
DURBET; C20/25	X0, XC1-3	2 305	2 789	2 355	2 850
DURBET; C25/30	X0, XC1-3	2 470	2 989	2 520	3 049
DURBET; C30/37	X0, XC1-4, XD1-2, XA1-XA2, XF1	2 675	3 237	2 725	3 297

## Drenážní beton

### PERVIA

PERVIA BASE je vodopropustná betonová směs k provádění venkovních podkladních vrstev s vysokou drenážní schopností. Vhodná jako podklad sportovních povrchů, dlažeb, kamenných koberců apod.

PERVIA TOP je vodopropustná betonová směs se zvýšenou pevností a odolností. Určená k realizaci finálních vrstev komunikací, parkovacích ploch, cyklostezek, chodníků apod. s požadavkem na hospodaření s dešťovými vodami.

Označení výrobku	D <sub>max</sub>	Pevnost v tlaku	Mezerovitost	Cena v Kč za 1 m <sup>3</sup>	
				bez DPH	včetně DPH
Pervia Base	8	min 15 MPa	20-35%	2 600	3 146
Pervia Top	8	min 25 MPa	18-25%	2 900	3 509

## Materiály na cesty a silnice

### Silniční vrstvy (alternativně C 30/37 XF3, XF4)

Označení výrobku	Konzistence	Cena v Kč za 1 m <sup>3</sup>	
		bez DPH	včetně DPH
CB III	-	2 835	3 430

### Cementopopílkové suspenze

Označení výrobku	Konzistence	Cena v Kč za 1 m <sup>3</sup>	
		bez DPH	včetně DPH
PSu; C0,8/1 (CPS 1)	-	1 090	1 319
PSu; C1,5/2 (CPS 2)	-	1 160	1 404
PSu; C4/5 (CPS 5)	-	1 240	1 500

### Mezerovitý beton

Označení výrobku	D <sub>max</sub>	Konzistence	Cena v Kč za 1 m <sup>3</sup>	
			bez DPH	včetně DPH
MCB8	16	S1	1 700	2 057

### Prolévané vrstvy

Označení výrobku	D <sub>max</sub>	Konzistence	Cena v Kč za 1 m <sup>3</sup>	
			bez DPH	včetně DPH
ŠCM	4	S3	1 720	2 081
KAPS I; C6/8	4	S5	1 630	1 972

### Stabilizační podklady

Označení výrobku	D <sub>max</sub>	Konzistence	Cena v Kč za 1 m <sup>3</sup>	
			bez DPH	včetně DPH
SP; C1,5/2	16	S1	1 360	1 646
SP; C3/4	16	S1	1 390	1 682
SP; C5/6	16	S1	1 420	1 718
SP; C8/10	16	S1	1 450	1 755

# Ceník příplatků a služeb

Ceník příplatků a služeb		Cena	
		bez DPH	včetně DPH
Příplatky	Příplatek z celkové fakturace za dodávku zboží, dopravu a čerpání	v noci (od 18:00 do 6:00 hod.)	+ 5 %
		v sobotu, v neděli a ve svátky	+ 10 %
	Zimní opatření – v období od 15. 11.–15. 3.	130 Kč/m <sup>3</sup>	157 Kč/m <sup>3</sup>
	Environmentální poplatek (za náklady spojené s trvalou udržitelností a environmentálním řízením našich provozů)	10 Kč/m <sup>3</sup>	12 Kč/m <sup>3</sup>
	Výroba z kameniva do 8 mm	95 Kč/m <sup>3</sup>	115 Kč/m <sup>3</sup>
	Výroba z kameniva do 22 mm	25 Kč/m <sup>3</sup>	30 Kč/m <sup>3</sup>
	Recyklace vráceného betonu	1 500 Kč/m <sup>3</sup>	1 815 Kč/m <sup>3</sup>
	Snížení požadovaného množství oproti objednávce o více než 50 % (100 Kč x neodebrané množství v m <sup>3</sup> )	100 Kč/m <sup>3</sup>	121 Kč/m <sup>3</sup>
	Pozdní objednávka po 12:00 hod. předešlého dne před začátkem betonáže	150 Kč/m <sup>3</sup>	182 Kč/m <sup>3</sup>
	Pozdní zrušení objednávky betonáže (po 12:00 hod. před začátkem betonáže)*	1 500 Kč/m <sup>3</sup>	1 815 Kč/m <sup>3</sup>

Služby	Drátky do betonu (orientační cena dle typu drátků)	35 Kč/kg	42 Kč/kg	
	Přidání polypropylénových vláken do betonu (orientační cena dle typu vláken)	150 Kč/bal	182 Kč/bal	
	Přidání krystalizační přísady do betonu	300 Kč/kg	363 Kč/kg	
	Přidání zpomalující přísady do betonu (orientační cena dle množství zpomalovače)	100 Kč/m <sup>3</sup>	121 Kč/m <sup>3</sup>	
	Přidání urychlující přísady do betonu (orientační cena dle množství urychlovače)	110 Kč/m <sup>3</sup>	133 Kč/m <sup>3</sup>	
	Přidání zimní přísady pro výrobu betonů při nízkých a záporných teplotách	do -5°C	110 Kč/m <sup>3</sup>	133 Kč/m <sup>3</sup>
		pod -5°C	210 Kč/m <sup>3</sup>	254 Kč/m <sup>3</sup>
	Pronájem pásu na dávkování drátků	1 000 Kč/den	1 210 Kč/den	
	Záloha na maltové vaničky	4 000 Kč/ks	4 840 Kč/ks	
	Vyžádaná přítomnost technologa na stavbě	600 Kč/hod	726 Kč/hod	
Odběr těles na přání zákazníka	750 Kč/ks	982 Kč/ks		

\* K příplatku za pozdní zrušení objednávky mohou být naúčtovány i veškeré prokazatelné náklady spojené ze zrušením objednávky.

## Technologické poradenství a dozor

Velmi nám záleží na špičkové kvalitě nabízených produktů, a proto jsou vstupní materiály i výroba kontrolovány ve vlastních i v nezávislých laboratořích. Tím jsou vytvořeny předpoklady pro kvalitu a shodu vyráběných betonů. Veškeré naše výrobky splňují ty nejpřísnější technologické normy a závody CEMEX vlastní certifikát managementu kvality ČSN EN 9001:2009, OHSAS 18001 a EMS 14001. Veškeré betonárny mají navíc certifikát systému řízení hospodaření s energií podle ISO 50001.

Technologové naší společnosti jsou připraveni poskytnout pro vaše projekty odborné poradenství a v okamžiku realizace pak formou technologického dozoru průběžně kontrolovat kvalitu dodávaných produktů na stavbě.

Technologický dozor zabezpečuje provádění technologicky náročných betonáží a umožňuje pružně reagovat na případné požadavky zákazníka v průběhu stavby.



## Kamenivo

	cena v Kč za 1 tunu		cena v Kč za 1 m <sup>3</sup> *	
	bez DPH	včetně DPH	bez DPH	včetně DPH
Frakce 0-4 mm	440	532	704	852
Frakce 4-8 mm	440	532	704	852
Frakce 8-16 mm	440	532	704	852
Frakce 11-22 mm a 16-22 mm	440	532	704	852

\* Cena v Kč za 1 m<sup>3</sup> je pouze orientačně přepočtena koeficientem 1,6.

Prodej kameniva může být účtován v tunách nebo za m<sup>3</sup> v závislosti na možnostech betonárny.

CEMEX nabízí vysoce kvalitní přírodní kamenivo tříděné i netříděné, písek a zahradní kámen. Na vybraných provozovnách dodáváme i systémem BigBag. Ten slouží pro snazší manipulaci při dodávce veškerého sortimentu kameniva.



## CENÍK DOPRAVY BETONOVÝCH SMĚSÍ AUTODOMÍCHAVAČEM

včetně nakládky a vykládky na staveništi do 30 minut

Pásmo	Vzdálenost (betonárna – stavba a zpět)	Sazba za dopravu (Kč/m <sup>3</sup> )		Pásmo	Vzdálenost (betonárna – stavba a zpět)	Sazba za dopravu (Kč/m <sup>3</sup> )		Pásmo	Vzdálenost (betonárna – stavba a zpět)	Sazba za dopravu (Kč/m <sup>3</sup> )	
		bez DPH	vč. DPH			bez DPH	vč. DPH			bez DPH	vč. DPH
5	do 5 km	160	194	28	25–28 km	355	430	60	55–60 km	630	762
8	5–8 km	175	212	30	28–30 km	375	454	65	60–65 km	675	817
10	8–10 km	190	230	33	30–33 km	405	490	70	65–70 km	720	871
13	10–13 km	215	260	35	33–35 km	425	514	75	70–75 km	745	901
15	13–15 km	235	284	38	35–38 km	445	538	80	75–80 km	795	962
18	15–18 km	260	315	40	38–40 km	465	563	85	80–85 km	835	1 010
20	18–20 km	285	345	45	40–45 km	495	599	90	85–90 km	875	1 059
23	20–23 km	315	381	50	45–50 km	545	659	95	90–95 km	890	1 077
25	23–25 km	330	399	55	50–55 km	590	714	100	95–100 km	930	1 125

Za každých dalších 5 km bez DPH 35 Kč, včetně DPH 42 Kč. Doprava autodomíchačem je účtována podle skutečně přepravovaného množství. V případě požadavku na dopravu menšího množství je účtováno minimální vytížení 6 m<sup>3</sup> (šestinásobek jednotlivé sazby za pásmo). U speciálních produktů: AnhyLevel, CemLevel, Poroflow, Pervia, Readymalt a Compacton je doprava účtována s minimálním vytížením 4 m<sup>3</sup> (čtyřnásobek jednotlivé sazby za pásmo).

Ceník příplatků dopravy betonových směsí autodomíchačem	bez DPH	vč. DPH
Prostoj při vykládce delší než 30 min. (Kč/započatá čtvrt hodina)	200	242
Použití autodomíchače s dopravním pásem – sazba je účtována od okamžiku příjezdu vozidla na staveniště do doby jeho odjezdu včetně umytí dopravního pásu (Kč/započatá čtvrt hodina)	400	484
Použití výpustné (přídavné) roury nebo čtvrtého a pátého koryta (Kč/m <sup>3</sup> )	45	54

## CENÍK VÝKONU ČERPADEL

Čerpadla betonu	Přistavení čerpadla na stavbu a zpět (Kč)		Výkon čerpadla na stavbě od příjezdu do odjezdu (Kč/hod)		Sazba za přečerpaný m <sup>3</sup> (Kč/m <sup>3</sup> )		
	Délka výložníku	bez DPH	vč. DPH	bez DPH	vč. DPH	bez DPH	vč. DPH
PUMI*		1 000	1 210	580	702	340	411
24 m		2 270	2 747	2 200	2 662	-	-
28 m		2 270	2 747	2 510	3 037	-	-
32 m		2 270	2 747	2 620	3 170	-	-
34 m		2 270	2 747	2 620	3 170	25	30
36 m		2 830	3 424	2 620	3 170	25	30
39 m		2 830	3 424	2 820	3 412	35	42
42 m		2 830	3 424	2 880	3 485	45	54
46 m		3 400	4 114	3 440	4 162	55	67
52 m		smluvní	smluvní	4 020	4 864	65	79
58 m		smluvní	smluvní	4 940	5 977	80	97

Čekání záložního čerpadla se účtuje ve výši 70% z hodinové sazby výkonu požadovaného čerpadla na stavbě. Výkon čerpadla a PUMI je účtován po čtvrt hodinách od okamžiku příjezdu na stavbu podle objednávky zákazníka do jeho odjezdu ze stavby (včetně účtování doby 30 min za kompletní mytí a údržbu stroje na stavbě).

\* Dostupnost PUMI ověřte na dispečinku betonárny. Doprava betonu čerpadlem PUMI na stavbu a zpět bude účtována podle tarifů platného ceníku dopravy.

Stabilní čerpadla	Přistavení čerpadla na stavbu a zpět (Kč)		Výkon čerpadla na stavbě od příjezdu do odjezdu (Kč/hod)		Sazba za přečerpaný m <sup>3</sup> (Kč/m <sup>3</sup> )		
	Délka výložníku	bez DPH	vč. DPH	bez DPH	vč. DPH	bez DPH	vč. DPH
Čerpadlo šnekové (AnhyLevel, Poroflow)		1 490	1 803	1 340	1 621	45	54
Čerpadlo pístové (CemLevel, D <sub>max</sub> do 8 mm)		1 700	2 057	1 850	2 239	65	79

Příplatky	bez DPH	vč. DPH	Příplatky	bez DPH	vč. DPH
Mytí čerpadla na závodě (kompletní mytí čerpadla, včetně odstranění a recyklace zbytkového betonu na závodě)	2 500	3 025	Čerpání betonu stabilním čerpadlem (Kč/m <sup>3</sup> ) (při použití kameniva nad 8 mm)	105	127
Přídavné potrubí (Kč/bm)	115	139	Čerpání drátkobetonu (Kč/přečerpaný m <sup>3</sup> )**	35	42
Gumová hadice Ø do 75 mm (Kč/bm)	25	30	Pozdní zrušení objednávky čerpadla (24 h)	2 500	3 025
Gumová hadice Ø nad 75 mm (Kč/bm)	135	163	Zbytečný výjezd čerpadla	5 000	6 050
			Použití rozjezdové chemikálie (1 dávka)	300	363

\*\* Minimální průměr potrubí a hadic pro čerpání drátkobetonu je 100 mm

### Podmínky pro optimální nasazení a využití čerpadla na staveništi:

1. Přesné informace o požadavku na čerpání a stavu stavby.
2. Příjezdová komunikace musí být dostatečně únosná a sjízdna pro těžká vozidla (hmotnost až 50 t, výška až 4 m).
3. Pevné podloží pro opěrky patky stroje (tlak 35 t/patka).
4. Poskytnutí pracovníků odběratele na manipulaci s přídavným potrubím a jeho následné čištění po ukončení betonáže.

5. Zdroj vody a prostor pro následné umytí čerpadla.

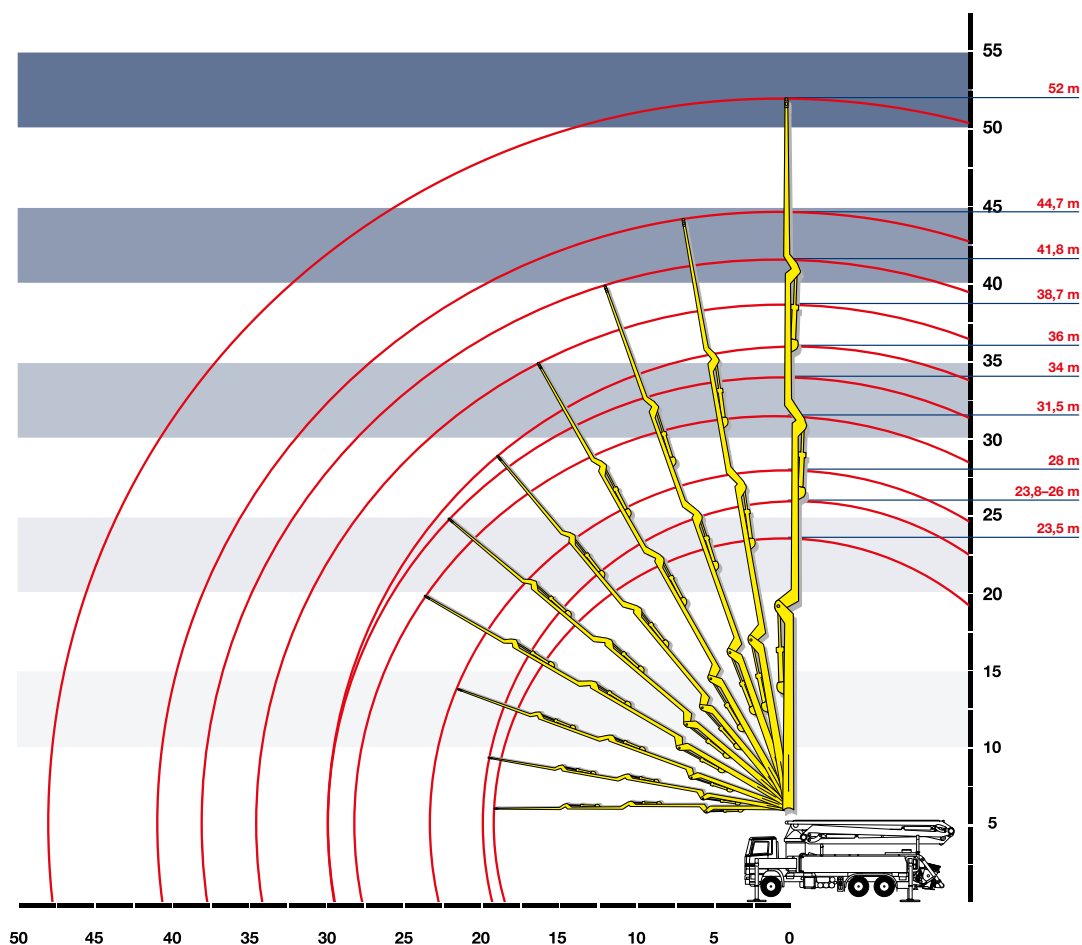
6. Manipulační prostor čerpadla v dostatečné vzdálenosti od elektrických vedení pod proudem (nebo vypojení napětí po dobu betonáže).

7. Povětrnostní podmínky a technické možnosti stroje nejsou v rozporu s požadavky na realizaci zakázky (venkovní teplota nižší než -5 °C, rychlost větru vyšší než 50 km/hod.).

8. Pro zajištění včasných a plynulých dodávek doporučujeme objednávat čerpadla alespoň dva dny předem.



# Rozměrová tabulka autočerpadel



Typ stroje	Výškový dosah (m)	Boční dosah (m)	Rozbalovací výška (m)	Délka vozidla (m)	Šířka pro rozpatkování (m)	Váha vozidla (t)	Zátěžová síla patky (kN/m <sup>2</sup> )
Autodomíhávač s čerpadlem Pumpomix (PUMI), výložníky 24–28 m	23,8/26	19,6/24	7,5	9,5	4	32	190
Mobilní čerpadlo s výložníkem 24 m	23,5	20	5	8,8	5,6	19	150
Mobilní čerpadlo s výložníkem 28 m	28	23,5	6,5	9,9	6,2	24,5	170
Mobilní čerpadlo s výložníkem 32 m	31,5	28	7,5	10	7,5	23,5	175
Mobilní čerpadlo s výložníkem 34 m	34	30	13	10,8	6,2	26	180
Mobilní čerpadlo s výložníkem 36 m	36	30	13	11,3	7	32	185
Mobilní čerpadlo s výložníkem 39 m	38,7	34,7	15	12	8	28	185
Mobilní čerpadlo s výložníkem 42 m	41,8	38	8,6/15	11,4	7,5	34	250
Mobilní čerpadlo s výložníkem 45 m	44,7	40,9	13,4	11,5	8,8	35	270
Mobilní čerpadlo s výložníkem 52 m	52	48,2	20	14	11	48	340

## Parametry čerpatelných betonů a speciálních směsí

### I. Výložníková čerpadla

Třída betonu: min. C12/15  
 Konzistence směsi: S3 a vyšší  
 Velikost kameniva: do  $D_{max}$  22 mm

### II. Stabilní čerpadla pístová

Třída betonu: C 12/15 a vyšší, speciální lité směsi  
 Konzistence směsi: S3/S4 a vyšší  
 Velikost kameniva:  $D_{max}$  16 mm

### III. Stabilní čerpadla šneková

Třída betonu: speciální lité směsi  
 Konzistence směsi: S4 a vyšší  
 Velikost kameniva:  $D_{max}$  4 mm

Kamenivo	$D_{max}$ 8 mm	$D_{max}$ 16 mm	$D_{max}$ 22 mm
Ø potrubí	60 mm	100 mm	125 mm

# /// PRAVIDLA PRO ZPRACOVÁNÍ VAŠICH OBJEDNÁVEK

1. Dodávku zboží je nutné objednat nejpozději předchozí den před požadovanou dodávkou, a to do 12:00 hod.
2. **Objednávky nad 200 m<sup>3</sup>** je třeba potvrdit jak písemně, tak telefonicky.
3. **Pozdní objednávku** učiněnou po 12:00 hod. před dnem požadované dodávky nemůžeme garantovat. Pokud však nevyhnutelně potřebujete na další den dodávku, můžeme se na akceptaci pozdní objednávky dohodnout dle aktuálních možností betonárny.
4. V případě potřeby si můžete za příplatek objednat i **betonáž mimo běžnou pracovní dobu** (po 18:00 hod. nebo ve dnech pracovního klidu).
5. Při pozdních zrušeních betonáží vzniká mnoho nákladů spojených s přípravou, výrobou a distribucí, proto je pozdní zrušení betonáže zpoplatněné. Za **pozdní zrušení objednávky** se považuje zrušení po 12:00 hod. **předchozího dne** před sjednanou betonáží.

Kompletní seznam služeb a jejich sazeb najdete v ceníku skupiny CEMEX.

Dodávky se řídí platnými Všeobecnými prodejními a dodacími podmínkami skupiny CEMEX, které naleznete na našich internetových stránkách v sekci Obchodní podmínky.

## OBJEDNÁVEJTE PŘES DIGITÁLNÍ APLIKACI CEMEX GO - KDYKOLIV A KDEKOLIV



### DODÁVKY kdykoliv a kdekoliv



- sledujte přepravu svých dodávek v reálném čase
- podepisujte elektronické potvrzení dodání
- mějte přístup k dodacím listům
- mějte přehled o obchodních podmínkách

### OBJEDNÁVKY kdykoliv a kdekoliv



- zadávejte poptávky
- požádejte o založení nového místa dodání
- sledujte stav svých objednávek
- opakujte své objednávky

### FAKTURY kdykoliv a kdekoliv



- mějte přístup k fakturám 24/7
- sledujte splatnost faktur
- mějte přehled o kreditním zůstatku
- zadávejte reklamace faktur

**CEMEX Czech Republic, s.r.o.**

Laurinova 2800/4, 155 00 Praha 5 - Stodůlky, Tel.: +420 257 257 400

**CEMEX Malešice s.r.o.**

Teplárenská 608/11, 108 00 Praha 10, Tel.: +420 272 081 511



**800 11 12 12**

[www.cemex.cz](http://www.cemex.cz)