



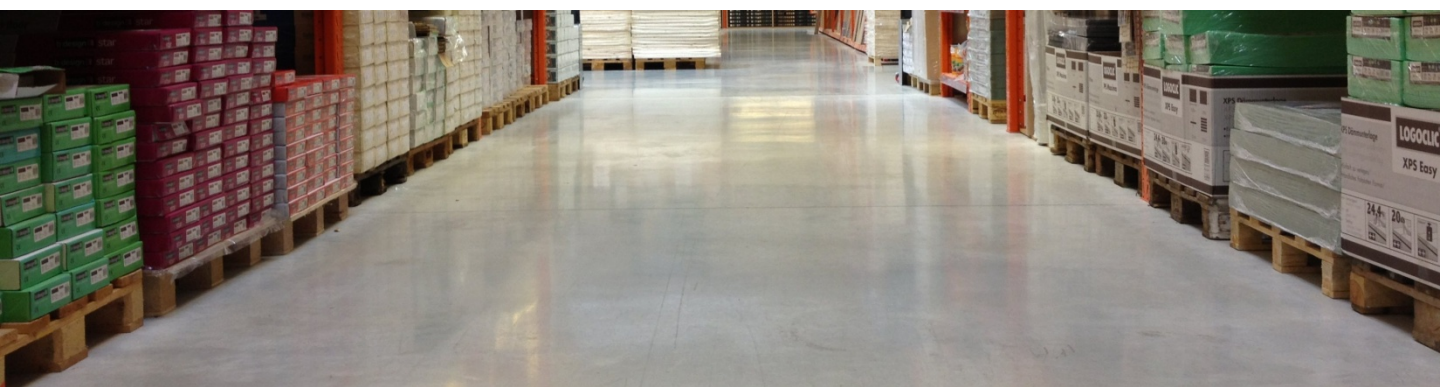
DURAMO

PODLAHOVÉ VSYPY



DURAMO

Vsypy pro zvýšení povrchové
pevnosti betonových podlah



DURAMO

Podlahové vsypy DURAMO jsou suché směsi určené k vytvoření vysoce odolného povrchu na betonových podlahách (realizace tzv. pancéřové podlahy). Podlahy opatřené vsypy Duramo omezují správnost betonových povrchu, vykazují vysokou odolnost vůči obrusu i mechanickému poškození a zároveň usnadňují čištění a údržbu.

Výhody použití směsí DURAMO:

Vsypy DURAMO obsahují stejné cementy jako s dodávané podkladní betony vyráběné společností CEMEX v rámci celé České republiky. Povrchová vsypová vrstva je tedy plně kompatibilní s podkladní nosnou vrstvou.

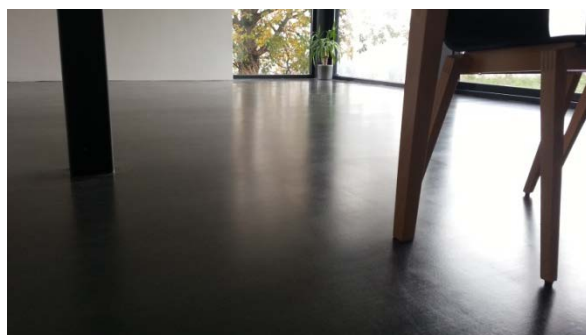


Praktickým přínosem je rovnoměrný náběh pevností a stejná úroveň smršťování u betonů i vsypu, čímž je dosaženo vyšší spolehlivosti realizovaných podlah:

- stejná hodnota smršťování podkladního betonu i vsypu omezuje vznik mikrotřelin
- nevzniká nebezpečí separace vsypové vrstvy od betonu důsledkem rozdílného vývoje pevností
- navázání dostatečného množství vsypu do betonu
- vyšší kvalita povrchu díky snadnějšímu zpracování
- delší životnost provedených podlah

Příklady použití:

- Sklady a logistická centra
- Průmyslové haly
- Výrobní provozy
- Obchodní objekty
- Výstavní prostory
- Zásobovací rampy
- Letištní prostory
- Parkoviště
- ... a mnoho dalších



Směsi DURAMO jsou vyráběny v několika variantách, určených pro různé druhy zatížení a namáhání. Jako plnivo jsou použity nejvyšší kvality surovin, ať přírodního či syntetického původu.



DURAMO Quartz

je vsyp s přírodním křemenným plnivem pevnosti 7 (Mohsova stupnice pevnosti). Je určen k vytvoření odolného povrchu v objektech s lehkým provozem zatíženým např. pojezdem plastových koleček a vzduchem plněných pneumatik. Odolnost vůči obrusu A9 (max. 0,05 mm dle BCA). Doporučená třída zatížení III. (lehké)



DURAMO Metallic

je vsyp se syntetickým korundem (nejedná se o vysokopecní strusku) pevnosti 9. Je určen k vytvoření velmi odolného povrchu v objektech se středně těžkým provozem zatíženým např. pojezdem polyuretanových, elastomerových a gumových koleček. Odolnost vůči obrusu A6 (max. 0,05 mm dle BCA).

Doporučená třída zatížení II. (střední)



DURAMO Corund

je vsyp s přírodním korundem pevnosti 9. Přírodní korund vyniká vyšší soudržností s cementovým pojivem a je proto určen k vytvoření vysoce odolného povrchu ve středně těžkém provozu zatíženým vysokým třením a obrusem. Odolnost vůči obrusu A3 (max. 0,05 mm dle BCA).

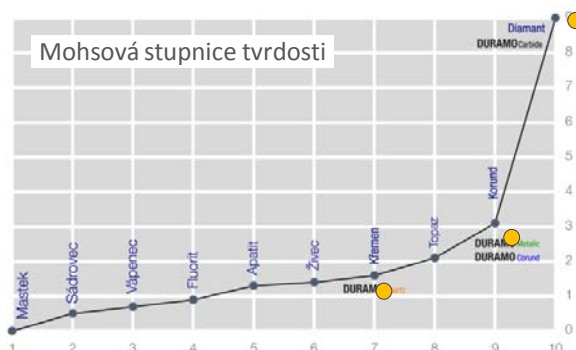
Doporučená třída zatížení II. až I.



DURAMO Corund

je vsyp se syntetickým diamantem pevnosti 10. Je jediným spolehlivým řešením pro extrémně zatížené průmyslové provozy např. s pojezdem kovových koleček. Odolnost vůči obrusu A1,5 (max. 0,05 mm dle BCA).

Doporučená třída zatížení I. (těžké)



Třída zatížení	Zatížení	
	Příklady pojezdového zatížení	Příklady zátěže a namáhání
I. těžké	<p>Provoz s tvrdými pneumatikami (kovové, polyamidové): od 0,6 t zatížení nápravy, až 200 vozidel/den, až 0,6 t zatížení nápravy, více než 200/vozidel/den</p> <p>Provoz měkkými pneumatikami: od 5 t zatížení nápravy, až 200 vozidel/den, až 5 t zatížení nápravy, více než 200 vozidel/den</p>	Obrábění, broušení a válcování kovových dílů, manipulace s těžkými břemeny Pěší provoz s více než 1000 osob / den
II. střední	<p>Provoz s tvrdými pneumatikami (polyurethan, guma, vulkollan): do 0,6 tun zatížení nápravy až 200 vozidel/den</p> <p>Provoz s měkkými pneumatikami: do 5 t zatížení nápravy, až 200 vozidel/den, až 2 t zatížení nápravy přes 200 vozidel/den</p>	Dřevovýroba, papírenský průmysl, zpracování plastů atd. Pěší provoz 100 až 1000 osob / den
III. lehké	<p>Provoz s měkkými pneumatikami: do 2 t zatížení nápravy až 200 vozidel/den</p>	Montáž na stolech, Pěší provoz až 100 osob / den

Technické a stavebně-fyzikální údaje

Základní charakteristiky	Duramo quartz	Duramo metallic	Duramo corund	Duramo carbide	Harmonizované technické specifikace
	CT-C70-F10-A9	CT-C70-F10-A6	CT-C70-F10-A3	CT-C70-F10-A1,5	
Reakce na oheň	A1fl	A1fl	A1fl	A1fl	EN 13813:2002
Uvolňování nebezpečných látek	CT	CT	CT	CT	EN 13813:2002
Propustnost vody	NPD	NPD	NPD	NPD	-
Propustnost vodní páry	NPD	NPD	NPD	NPD	-
Pevnost v tlaku	C70	C70	C70	C70	EN 13813:2002
Pevnost v tahu za ohybu	F10	F10	F10	F10	EN 13813:2002
Odolnost proti obrusu	A9	A6	A3	A1,5	EN 13813:2002
Přidrženost	NPD	NPD	NPD	NPD	-
Zvuková izolace	NPD	NPD	NPD	NPD	-
Zvuková pohltivost	NPD	NPD	NPD	NPD	-
Tepelný odpor	NPD	NPD	NPD	NPD	-
Odolnost proti chemickým vlivům	NPD	NPD	NPD	NPD	-

Doplňkový sortiment

DURAMO protector

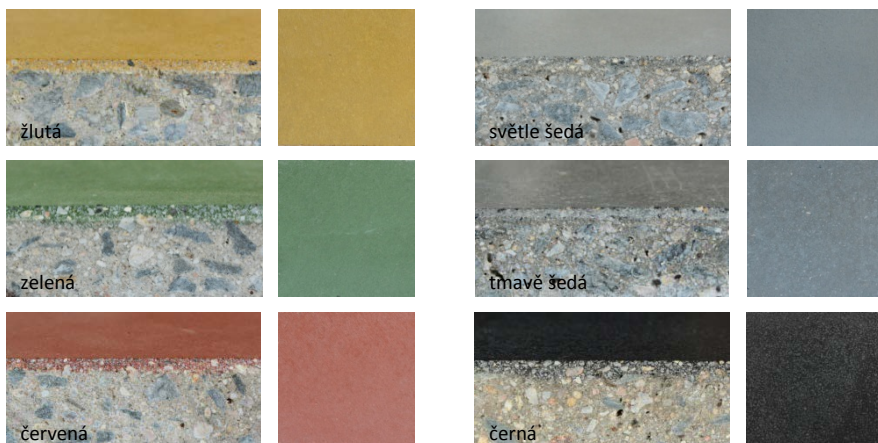
Je ochranný nástřík zabraňující předčasné ztrátě vlhkosti z povrchu strojně hlazených průmyslových podlah se vsypem, tradičních cementových potěrů a jiných betonových konstrukcí. Ošetřené plochy jsou nástříkem účinně chráněny po dobu 6–8 týdnů.



DURAMO primer

je vodou ředitelný koncentrovaný roztok na bázi pryskyřičné disperze, jenž zajišťuje zvýšenou přilnavost nových vrstev ke stávajícímu podkladu (opravy, samonivelační stěrky).

Vsypy DURAMO jsou vyráběny v 6 základních barvách. Další barevné odstíny je možno dodat po vzájemné dohodě.



CEMEX Czech Republic, s.r.o.

Siemensová 2716/2
155 00 Praha 5 – Stodůlky
Tel. 257 257 400
info@cemex.cz
www.specialni-produkty.cz

